

เลขที่รับ 197/2561

วันที่ 19 มี.ค. 2561

เวลา 13.00 น.



ที่ วช ๐๐๐๕/ว ๑๔๗๙

สำนักงานคณะกรรมการวิจัยแห่งชาติ
๑๙๖ พหลโยธิน จตุจักร กทม. ๑๐๙๐๐

๒๗ กุมภาพันธ์ ๒๕๖๑

เรื่อง การเสนอผลงานเพื่อขอรับรางวัลสภาวิจัยแห่งชาติ : รางวัลนักวิจัยดีเด่นแห่งชาติ รางวัลผลงานวิจัย
รางวัลวิทยานิพนธ์ และรางวัลผลงานประดิษฐ์คิดค้น ประจำปีงบประมาณ ๒๕๖๑

เรียน อธิการบดี / คณบดี / ผู้อำนวยการ

ด้วย สำนักงานคณะกรรมการวิจัยแห่งชาติ (วช.) มีนโยบายที่จะส่งเสริมและเชิดชูเกียรติคุณ
นักวิจัยไทย รวมทั้งสนับสนุนการวิจัยทั้งทางด้านวิทยาศาสตร์และสังคมศาสตร์ให้เจริญก้าวหน้า สนับสนุน
การทำวิทยานิพนธ์ที่มีลักษณะของการสร้างองค์ความรู้ใหม่ที่เป็นประโยชน์ต่อประเทศชาติ และวงวิชาการ
ส่งเสริมและสนับสนุนคนไทยที่มีความสามารถในการประดิษฐ์คิดค้น สิ่งที่เป็นประโยชน์แก่ประเทศชาติ
วช. จึงได้จัดให้มีการประกาศเกียรติคุณนักวิจัยดีเด่นแห่งชาติ ผลงานวิจัย วิทยานิพนธ์ และผลงานประดิษฐ์
คิดค้น เป็นประจำทุกปี

สำหรับการเตรียมการดำเนินงานในปีงบประมาณ ๒๕๖๑ วช. ได้กำหนดระยะเวลา
ให้ผู้ประสงค์ที่จะเสนอชื่อนักวิจัย ผลงานวิจัย วิทยานิพนธ์ และผลงานประดิษฐ์คิดค้น เพื่อขอรับรางวัล
สภาวิจัยแห่งชาติ : รางวัลนักวิจัยดีเด่นแห่งชาติ รางวัลผลงานวิจัย รางวัลวิทยานิพนธ์ และรางวัลผลงาน
ประดิษฐ์คิดค้น ประจำปีงบประมาณ ๒๕๖๑ โดยจัดทำรายละเอียดตามแบบฟอร์มที่กำหนดไว้ในสำเนา
ประกาศฯ ทั้งนี้ สามารถดาวน์โหลดแบบฟอร์มการเสนอผลงานได้ที่เว็บไซต์ www.nrct.go.th หรือเว็บไซต์
inventorday.nrct.go.th และสามารถเสนอผลงานได้ตั้งแต่บัดนี้เป็นต้นไป จนถึงวันที่ ๓๐ เมษายน ๒๕๖๑
สอบถามรายละเอียดเพิ่มเติมได้ที่ ฝ่ายส่งเสริมและสร้างคุณค่างานวิจัย กองประเมินผลและจัดการความรู้
การวิจัย สำนักงานคณะกรรมการวิจัยแห่งชาติ (วช.)

จึงเรียนมาเพื่อโปรดทราบ และขอความกรุณาประชาสัมพันธ์ให้ผู้สนใจทราบทั่วกันด้วย
จะขอบคุณยิ่ง

เรียน ค. มค. บัณฑิตวิทยาลัย

ขอแสดงความนับถือ

เรียน ค.น.ว. คณะกรรมการวิจัยแห่งชาติ

แจ้ง ท. เสนอผลงานห้องปฏิบัติการ

(ศาสตราจารย์สิริฤกษ์ ทรงศิวิไล)
เลขาธิการคณะกรรมการวิจัยแห่งชาติ

นักวิจัยแห่งชาติ : รางวัลนักวิจัยดีเด่น

แห่งชาติ รางวัลผลงานวิจัย รางวัลวิทยานิพนธ์
และ รางวัลผลงานประดิษฐ์คิดค้น ประจำปี
๒๕๖๑

กองประเมินผลและจัดการความรู้การวิจัย ๑๙ มี.ค. ๖๑

โทรศัพท์ ๐ ๒๕๖๑ ๒๔๔๕ ต่อ ๕๐๖ - ๕๐๙
๐ ๒๕๗๙ ๒๒๘๘
โทรสาร ๐ ๒๕๗๙ ๒๒๘๘, ๐ ๒๕๗๙ ๐๔๕๕

ประชาสัมพันธ์

23 มี.ค. 2561

(สำเนา)

ประกาศสำนักงานคณะกรรมการวิจัยแห่งชาติ

เรื่อง การเสนอชื่อนักวิจัยเพื่อเข้ารับรางวัลสภาวิจัยแห่งชาติ : รางวัลนักวิจัยดีเด่นแห่งชาติ
ประจำปีงบประมาณ ๒๕๖๒

ด้วย สำนักงานคณะกรรมการวิจัยแห่งชาติ (วช.) มีนโยบายที่จะส่งเสริมและเชิดชูเกียรตินักวิจัยไทย ซึ่งได้ทำคุณประโยชน์แก่ประเทศชาติและวงวิชาการเป็นส่วนรวม และเพื่อให้นโยบายนี้บรรลุผลสำเร็จด้วยดี วช. จึงได้จัดให้มีการเสนอชื่อนักวิจัยเพื่อเข้ารับรางวัลสภาวิจัยแห่งชาติ : รางวัลนักวิจัยดีเด่นแห่งชาติในแต่ละสาขาวิชาการเป็นประจำทุกปี โดยได้ทำการคัดเลือกนักวิจัยที่มีจริยธรรม และมีคุณสมบัติเหมาะสมเป็นที่ ยอมรับและยกย่องในวงวิชาการ มีผลงานวิจัยสร้างคุณประโยชน์ต่อวงวิชาการและประเทศชาติ สมควรเป็น แบบอย่างแก่นักวิจัยอื่น เพื่อประกาศเกียรติคุณเป็นนักวิจัยดีเด่นแห่งชาติในแต่ละสาขาวิชาการเป็นประจำ ทุกปี

สำหรับการเตรียมการดำเนินงานในปีงบประมาณ ๒๕๖๒ ที่จะมาถึง วช. ได้กำหนดระยะเวลา สำหรับให้หัวหน้าหน่วยราชการระดับกระทรวง กรม หรือเทียบเท่า และรัฐวิสาหกิจ สถาบันการศึกษา ระดับ สถาบันอุดมศึกษา หรือระดับคณะ หรือเทียบเท่านิติบุคคล ภาคเอกชน รวมทั้งสมาคมต่าง ๆ หรือผู้ที่เคยได้รับ รางวัลสภาวิจัยแห่งชาติ : รางวัลนักวิจัยดีเด่นแห่งชาติ ที่ประสงค์จะเสนอชื่อนักวิจัยเพื่อเข้ารับรางวัลสภาวิจัย แห่งชาติ : รางวัลนักวิจัยดีเด่นแห่งชาติ ประจำปีงบประมาณ ๒๕๖๒ พิจารณาเสนอชื่อนักวิจัยที่สมควรได้รับ การประกาศเกียรติคุณเป็นนักวิจัยดีเด่นแห่งชาติ พร้อมทั้งจัดทำรายละเอียดตามแบบ วช. ๑ จ, แบบ วช. ๒ จ และแบบ วช. ๓ จ ที่แนบท้ายประกาศฯ นี้ และยื่นเสนอเพื่อเข้ารับรางวัลฯ ได้ตั้งแต่บัดนี้ เป็นต้นไป จนถึงวันที่ ๓๐ เมษายน ๒๕๖๑

ทั้งนี้ ผู้สนใจสามารถดาวน์โหลดแบบฟอร์มการเสนอชื่อนักวิจัยได้ที่เว็บไซต์ www.nrct.go.th หรือเว็บไซต์ inventorday.nrct.go.th และ/หรือติดต่อสอบถามรายละเอียดเพิ่มเติมได้ที่ ฝ่ายส่งเสริมและ สร้างคุณค่างานวิจัย กองประเมินผลและจัดการความรู้การวิจัย สำนักงานคณะกรรมการวิจัยแห่งชาติ เลขที่ ๑๙๖ ถนนพหลโยธิน เขตจตุจักร กรุงเทพมหานคร ๑๐๙๐๐ โทรศัพท์ ๐ ๒๕๖๑ ๒๔๔๕ ต่อ ๕๒๕, ๐ ๒๕๗๙ ๒๒๘๘ โทรสาร ๐ ๒๕๗๙ ๒๒๘๘, ๐ ๒๕๗๙ ๐๔๕๕ ในวันและเวลาราชการ หรือทาง E-mail: researcheraward.rekm@nrct.go.th

ประกาศ ณ วันที่ ๒๗ กุมภาพันธ์ ๒๕๖๑

(ลงชื่อ) สิริฤกษ์ ทรงศิวิไล
(ศาสตราจารย์สิริฤกษ์ ทรงศิวิไล)
เลขาธิการคณะกรรมการวิจัยแห่งชาติ

สำเนาถูกต้อง

(นายธีรวัฒน์ บุญสม)

ผู้อำนวยการกองประเมินผลและจัดการความรู้การวิจัย

ใบนำส่งเอกสารในการเสนอชื่อนักวิจัย
เพื่อขอรับรางวัลสภาวิจัยแห่งชาติ : รางวัลนักวิจัยดีเด่นแห่งชาติ

๑. ใบนำส่งเอกสารในการเสนอชื่อนักวิจัยเพื่อขอรับรางวัลสภาวิจัยแห่งชาติ : รางวัลนักวิจัยดีเด่นแห่งชาติ (แบบ วช. ๑ จ) จำนวน ๑๕ ชุด (ตัวจริง ๑ ชุด สำเนา ๑๔ ชุด)
๒. ใบเสนอประวัติและผลงานวิจัยของนักวิจัยที่ได้รับการเสนอชื่อเพื่อขอรับรางวัลสภาวิจัยแห่งชาติ : รางวัลนักวิจัยดีเด่นแห่งชาติ (แบบ วช. ๒ จ) จำนวน ๑๕ ชุด (ตัวจริง ๑ ชุด สำเนา ๑๔ ชุด)
๓. แบบรับรองจริยธรรมและจรรยาบรรณของนักวิจัยที่ได้รับการเสนอชื่อเพื่อขอรับรางวัลสภาวิจัยแห่งชาติ : รางวัลนักวิจัยดีเด่นแห่งชาติ (แบบ วช. ๓ จ) จำนวน ๑๕ ชุด (ตัวจริง ๑ ชุด สำเนา ๑๔ ชุด)
๔. รายงานผลการวิจัยของนักวิจัยที่ได้รับการเสนอชื่อเพื่อขอรับรางวัลสภาวิจัยแห่งชาติ : รางวัลนักวิจัยดีเด่นแห่งชาติ จำนวนเรื่องละ ๑๐ ชุด พร้อม CD-ROM จำนวน ๑๐ แผ่น ได้แก่
 - ๔.๑.....
 - ๔.๒.....
 - ๔.๓.....
 - ๔.๔.....
 - ๔.๕.....
๕. เอกสารที่เกี่ยวข้องอื่น ๆ (เอกสารผลงานเด่น จำนวนไม่เกิน ๕ ผลงาน) จำนวนอย่างละ ๑๐ ชุด (ถ้ามี) และหากเนื้อที่ระบุข้อมูลไม่พอก็สามารถเพิ่มจำนวนหน้ากระดาษได้ พร้อม CD-ROM จำนวน ๑๐ แผ่น ได้แก่
 - ๕.๑.....
 - ๕.๒.....
 - ๕.๓.....
 - ๕.๔.....
 - ๕.๕.....
๖. ข้อมูลการอ้างอิง (Citation) ผลงานวิจัยของท่าน ทั้งในประเทศและต่างประเทศ จำนวนอย่างละ ๑๐ ชุด
๗. ข้อมูลอื่นๆที่เกี่ยวข้องและเป็นประโยชน์ต่อการพิจารณา (ถ้ามี) จำนวนอย่างละ ๑๐ ชุด

ทั้งนี้ ข้าพเจ้าขอรับรองว่าข้อความข้างต้นถูกต้องทุกประการ

ลายมือชื่อผู้ส่งเอกสาร

(.....)

ตำแหน่ง

วันที่ เดือน พ.ศ.

ลายมือชื่อผู้รับเอกสาร

(.....)

วันที่ เดือน พ.ศ.

(ปกปิด)

ใบเสนอประวัติและผลงานวิจัย

ของนักวิจัยที่ได้รับการเสนอชื่อเพื่อขอรับรางวัลสภาวิจัยแห่งชาติ : รางวัลนักวิจัยดีเด่นแห่งชาติ
จาก สำนักงานคณะกรรมการวิจัยแห่งชาติ

ข้อ ๑ ข้อมูลทั่วไปเกี่ยวกับนักวิจัยที่ได้รับการเสนอชื่อเพื่อขอรับรางวัลสภาวิจัยแห่งชาติ : รางวัลนักวิจัยดีเด่นแห่งชาติ
ชื่อ.....นามสกุล.....อายุ.....ปี
อาชีพ.....ตำแหน่ง.....ระดับ.....
หน่วยงานที่สังกัด.....
หมายเลขโทรศัพท์ (ที่ทำงาน).....หมายเลขโทรศัพท์เคลื่อนที่ (โปรดระบุ).....
ไปรษณีย์อิเล็กทรอนิกส์ (E-mail).....
สถานที่ซึ่งสามารถติดต่อได้โดยสะดวกที่สุด.....
.....หมายเลขโทรศัพท์.....

ข้อ ๒ สาขาวิชาการที่เสนอชื่อให้เป็นนักวิจัยดีเด่นแห่งชาติ.....

ข้อ ๓ ประวัติการศึกษา.....

ข้อ ๔ ประวัติการทำงานและการทำวิจัย

๔.๑ ประวัติการทำงาน.....

๔.๒ ประวัติการทำวิจัย (ให้ระบุว่าเริ่มทำวิจัยในปีใดและทำการวิจัยหลักทางด้านใด)

๔.๓ ผลงานวิจัยโดยสรุป.....

๔.๔ งานวิจัยในอนาคต.....

ข้อ ๕ รายชื่อผลงานวิจัยที่นำเสนอ และได้รับการตีพิมพ์เผยแพร่ และอ้างอิง (ระบุกลุ่มวิชาการหรือสหวิทยาการด้วย)

๕.๑ รายชื่อผลงานวิจัยที่ตีพิมพ์เป็นภาษาไทย

๕.๒ รายชื่อผลงานวิจัยที่ตีพิมพ์เป็นภาษาต่างประเทศ

๕.๓ รายชื่อผลงานวิจัยที่ตีพิมพ์ในต่างประเทศ

๕.๔ รายชื่อตำราที่เขียนเป็นภาษาต่างประเทศและพิมพ์ในต่างประเทศ

๕.๕ รายชื่อผลงานวิจัยที่ได้รับการอ้างอิงในวารสารต่างประเทศ

๕.๖ รายชื่อบทความ งานวิจัยที่ได้เผยแพร่ในการประชุมสัมมนาทางวิชาการต่าง ๆ โปรดระบุ Keyword
ที่จะใช้ค้นหา (computer search) รวมทั้งแนบข้อมูลผลงานวิจัยของท่านที่ได้รับการอ้างอิง (Citation)
ทั้งในประเทศและต่างประเทศให้ด้วย

ข้อ ๖ ข้อมูลการอ้างอิง (Citation) ผลงานวิจัยของนักวิจัยที่ได้รับการเสนอชื่อเพื่อขอรับรางวัลสภาวิจัยแห่งชาติ
: รางวัลนักวิจัยดีเด่นแห่งชาติ ทั้งในประเทศและต่างประเทศ

ข้อ ๗ ความคิดริเริ่ม และการอุทิศตนเพื่อการวิจัยอย่างต่อเนื่อง

.....

ข้อ ๘ การได้รับการยอมรับและยกย่องในวงวิชาการนั้น

๘.๑ ในประเทศ

.....

.....

๘.๒ ต่างประเทศ

.....

.....

ข้อ ๙ จริยธรรมและการปฏิบัติตนที่น่าเป็นแบบอย่างแก่นักวิจัยอื่น

.....

.....

.....

ข้อ ๑๐ ประโยชน์ที่เกิดขึ้นจากผลงานวิจัยต่อวงการวิจัย ต่อสังคมและประเทศชาติ

.....

.....

.....

ข้อ ๑๑ ผลงานวิจัยในอนาคต

.....

.....

.....

ข้อ ๑๒ ข้อเสนอแนะอื่น ๆ (ถ้ามี)

.....

.....

.....

ทั้งนี้ ข้าพเจ้าขอรับรองว่าข้อความข้างต้นเป็นจริงและถูกต้องทุกประการ

(ลายมือชื่อผู้เสนอ).....

(ชื่อตัวพิมพ์).....

ตำแหน่ง.....

หน่วยงานที่เสนอชื่อ.....

สถานที่ติดต่อ.....

หมายเลขโทรศัพท์.....

หมายเลขโทรสาร.....

ไปรษณีย์อิเล็กทรอนิกส์ (E-mail).....

- หมายเหตุ :
๑. เนื้อที่ไม่พอโปรดใช้กระดาษเพิ่มเติม
 ๒. กลุ่มวิชาการตามที่ระบุไว้ในข้อกำหนด

สาขาวิชาการหรือสหวิทยาการที่ทำการวิจัย ให้ระบุว่าเป็นกลุ่มวิชาการหรือสหวิทยาการใด

- (๑) สาขาวิทยาศาสตร์กายภาพและคณิตศาสตร์ ประกอบด้วยกลุ่มวิชา คณิตศาสตร์และสถิติ ฟิสิกส์ ดาราศาสตร์ วิทยาศาสตร์เกี่ยวกับโลกและอวกาศ ธรณีวิทยา อุทกวิทยา สมุทรศาสตร์ อุตุนิยมวิทยา ฟิสิกส์ของสิ่งแวดล้อม และอื่น ๆ ที่เกี่ยวข้อง
- (๒) สาขาวิทยาศาสตร์การแพทย์ ประกอบด้วยกลุ่มวิชา วิทยาศาสตร์การแพทย์ แพทยศาสตร์ สาธารณสุข เทคนิคการแพทย์ พยาบาลศาสตร์ ทันตแพทยศาสตร์ สังคมศาสตร์การแพทย์ และอื่น ๆ ที่เกี่ยวข้อง
- (๓) สาขาวิทยาศาสตร์เคมีและเภสัช ประกอบด้วยกลุ่มวิชา อนินทรีย์เคมี อินทรีย์เคมี ชีวเคมี เคมี-อุตสาหกรรม อาหารเคมี เคมีโพลีเมอร์ เคมีวิเคราะห์ ปิโตรเคมี เคมีสิ่งแวดล้อม เคมีเทคนิค นิวเคลียร์เคมี เคมีเชิงฟิสิกส์ เคมีชีวภาพ เภสัชเคมีและเภสัชวิเคราะห์ เภสัชอุตสาหกรรม เภสัชกรรม เภสัชวิทยา และพิษวิทยา เครื่องสำอาง เภสัชเวช เภสัชชีวภาพ และอื่น ๆ ที่เกี่ยวข้อง
- (๔) สาขาเกษตรศาสตร์และชีววิทยา ประกอบด้วยกลุ่มวิชา ทรัพยากรพืช การป้องกันกำจัดศัตรูพืช ทรัพยากรสัตว์ ทรัพยากรประมง ทรัพยากรป่าไม้ ทรัพยากรน้ำเพื่อการเกษตร อุตสาหกรรมการเกษตร ระบบเกษตร ทรัพยากรดิน ธุรกิจการเกษตร วิศวกรรมและเครื่องจักรกลการเกษตร สิ่งแวดล้อมทางการเกษตร วิทยาศาสตร์ชีวภาพ และอื่น ๆ ที่เกี่ยวข้อง
- (๕) สาขาวิศวกรรมศาสตร์และอุตสาหกรรมวิจัย ประกอบด้วยกลุ่มวิชา วิทยาศาสตร์และเทคโนโลยี พื้นฐานทางวิศวกรรมศาสตร์ วิศวกรรมศาสตร์ อุตสาหกรรมวิจัย และอื่น ๆ ที่เกี่ยวข้อง
- (๖) สาขาปรัชญา ประกอบด้วยกลุ่มวิชา ปรัชญา ประวัติศาสตร์ โบราณคดี วรรณคดี ศิลปกรรม ภาษา สถาปัตยกรรม ศาสนา และอื่น ๆ ที่เกี่ยวข้อง
- (๗) สาขานิติศาสตร์ ประกอบด้วยกลุ่มวิชา กฎหมายอาญา กฎหมายเศรษฐกิจ กฎหมายมหาชน กฎหมายเอกชน กฎหมายธุรกิจ กฎหมายระหว่างประเทศ กฎหมายวิธีพิจารณาความ และอื่น ๆ ที่เกี่ยวข้อง
- (๘) สาขารัฐศาสตร์และรัฐประศาสนศาสตร์ ประกอบด้วยกลุ่มวิชา ความสัมพันธ์ระหว่างประเทศ นโยบายศาสตร์ อุดมการณ์ทางการเมือง สถาบันทางการเมือง ชีวิตทางการเมือง สังคมวิทยาทางการเมือง ระบบการเมือง ทฤษฎีการเมือง รัฐประศาสนศาสตร์ มติสาธารณะ ยุทธศาสตร์เพื่อความมั่นคง เศรษฐศาสตร์การเมือง และอื่น ๆ ที่เกี่ยวข้อง
- (๙) สาขาเศรษฐศาสตร์ ประกอบด้วยกลุ่มวิชา เศรษฐศาสตร์ พาณิชยศาสตร์ บริหารธุรกิจ การบัญชี และอื่น ๆ ที่เกี่ยวข้อง
- (๑๐) สาขาสังคมวิทยา ประกอบด้วยกลุ่มวิชา สังคมวิทยา ประชากรศาสตร์ มานุษยวิทยา จิตวิทยาสังคม ปัญหาสังคมและสังคมสังเคราะห์ อาชญวิทยา กระบวนการยุติธรรม มนุษยนิเวศวิทยาและนิเวศ-วิทยาสังคม พัฒนาสังคม ภูมิปัญญาท้องถิ่น ภูมิศาสตร์สังคม การศึกษาความเสมอภาคระหว่างเพศ คติชนวิทยา และอื่น ๆ ที่เกี่ยวข้อง
- (๑๑) สาขาเทคโนโลยีสารสนเทศและนิเทศศาสตร์ ประกอบด้วยกลุ่มวิชา วิทยาการคอมพิวเตอร์ โทรคมนาคม การสื่อสารด้วยดาวเทียม การสื่อสารเครือข่าย การสำรวจและรับรู้ระยะไกล ระบบสารสนเทศภูมิศาสตร์ สารสนเทศศาสตร์ นิเทศศาสตร์ บรรณารักษศาสตร์ เทคนิคพิพิธภัณฑณ์และภัณฑาคาร และอื่น ๆ ที่เกี่ยวข้อง
- (๑๒) สาขาการศึกษา ประกอบด้วยกลุ่มวิชา พื้นฐานการศึกษา หลักสูตรและการสอน การวัดและการประเมินผลการศึกษา เทคโนโลยีการศึกษา บริหารการศึกษา จิตวิทยาและการแนะแนวการศึกษา การศึกษานอกโรงเรียน การศึกษาพิเศษ พลศึกษา และอื่น ๆ ที่เกี่ยวข้อง

แบบรับรองจริยธรรมและจรรยาบรรณของนักวิจัยที่ได้รับการเสนอชื่อเพื่อเข้ารับ
รางวัลสภาวิจัยแห่งชาติ : รางวัลนักวิจัยดีเด่นแห่งชาติ

ข้าพเจ้า (นาย/ นาง/ นางสาว) ขอรับรองว่า
(นาย/ นาง/ นางสาว) ที่ได้รับการเสนอชื่อเพื่อเข้ารับรางวัลสภาวิจัย
แห่งชาติ : รางวัลนักวิจัยดีเด่นแห่งชาติ ประจำปี ๒๕๖๑ เป็นบุคคลที่ไม่เคยผิดจริยธรรมและจรรยาบรรณของ
นักวิจัย ตามแนวทางของสำนักงานคณะกรรมการวิจัยแห่งชาติ ที่ได้กำหนดไว้ ๙ ประการ ดังนี้

๑. นักวิจัยต้องมีความซื่อสัตย์และมีคุณธรรมในทางวิชาการและการจัดการ
นักวิจัยต้องมีความซื่อสัตย์ต่อตนเอง ไม่นำผลงานของผู้อื่นมาเป็นของตน ไม่ลอกเลียนแบบงาน
ของผู้อื่น ต้องให้เกียรติและอ้างถึงบุคคลหรือแหล่งที่มาของข้อมูลที่ใช้ในงานวิจัย ต้องชื่อตรงต่อการแสวงหาทุน
วิจัย และมีความเป็นธรรมเกี่ยวกับผลประโยชน์ที่ได้จากการวิจัย
๒. นักวิจัยต้องตระหนักถึงพันธกรณีในการทำงานวิจัย ตามข้อตกลงที่ทำไว้กับหน่วยงานที่สนับสนุน
การวิจัยและต่อหน่วยงานที่ตนสังกัด
นักวิจัยต้องปฏิบัติตามพันธกรณีข้อตกลงการวิจัยที่เกี่ยวข้องของทุกฝ่ายยอมรับร่วมกัน
อุทิศเวลาทำงานวิจัยให้ได้ผลดีที่สุด และเป็นไปตามกำหนดเวลา มีความรับผิดชอบไม่ละทิ้งงานระหว่างดำเนินการ
๓. นักวิจัยต้องมีพื้นฐานความรู้ในสาขาวิชาการที่ทำวิจัย
นักวิจัยต้องมีพื้นฐานความรู้ในสาขาวิชาการที่ทำการวิจัยอย่างเพียงพอ และมีความรู้
ความชำนาญ หรือประสบการณ์เกี่ยวกับเรื่องที่ทำวิจัย เพื่อนำไปสู่งานวิจัยที่มีคุณภาพและเพื่อป้องกันปัญหาการ
วิเคราะห์ การตีความ หรือการสรุปที่ผิดพลาด อันอาจก่อให้เกิดความเสียหายต่องานวิจัย
๔. นักวิจัยต้องมีความรับผิดชอบต่อสิ่งที่ศึกษาวิจัย ไม่ว่าจะจะเป็นสิ่งที่มีชีวิตหรือไม่มีชีวิต
นักวิจัยต้องดำเนินการด้วยความรอบคอบ ระมัดระวัง และเที่ยงตรงในการทำวิจัยที่
เกี่ยวข้องกับคน สัตว์ พืช ศิลปวัฒนธรรม ทรัพยากรและสิ่งแวดล้อม มีจิตสำนึกและปณิธานที่จะอนุรักษ์
ศิลปวัฒนธรรม ทรัพยากร และสิ่งแวดล้อม
๕. นักวิจัยต้องเคารพศักดิ์ศรีและสิทธิของมนุษย์ที่ใช้เป็นตัวอย่างในการวิจัย
นักวิจัยต้องไม่คำนึงถึงผลประโยชน์ทางวิชาการ จนละเลยและขาดความเคารพใน
ศักดิ์ศรีของเพื่อนมนุษย์ ต้องถือเป็นภาระหน้าที่ที่จะอธิบายจุดมุ่งหมายของการวิจัยแก่บุคคลที่เป็นกลุ่มตัวอย่าง โดย
ไม่หลอกลวงหรือบีบบังคับ และไม่ละเมิดสิทธิส่วนบุคคล
๖. นักวิจัยต้องมีอิสระทางความคิด โดยปราศจากอคติในทุกขั้นตอนของการทำวิจัย
นักวิจัยต้องมีอิสระทางความคิด ต้องตระหนักว่าอคติส่วนตัวหรือความลำเอียงทางวิชาการ
อาจส่งผลให้มีการบิดเบือนข้อมูลและข้อค้นพบทางวิชาการ อันเป็นเหตุให้เกิดผลเสียหายต่องานวิจัย
๗. นักวิจัยพึงนำผลงานวิจัยไปใช้ประโยชน์ในทางที่ชอบ
นักวิจัยพึงเผยแพร่ผลงานวิจัยเพื่อประโยชน์ทางวิชาการและสังคม ไม่ขยายผลข้อค้นพบจนเกิน
ความเป็นจริง และไม่ใช้ผลงานวิจัยไปในทางมิชอบ

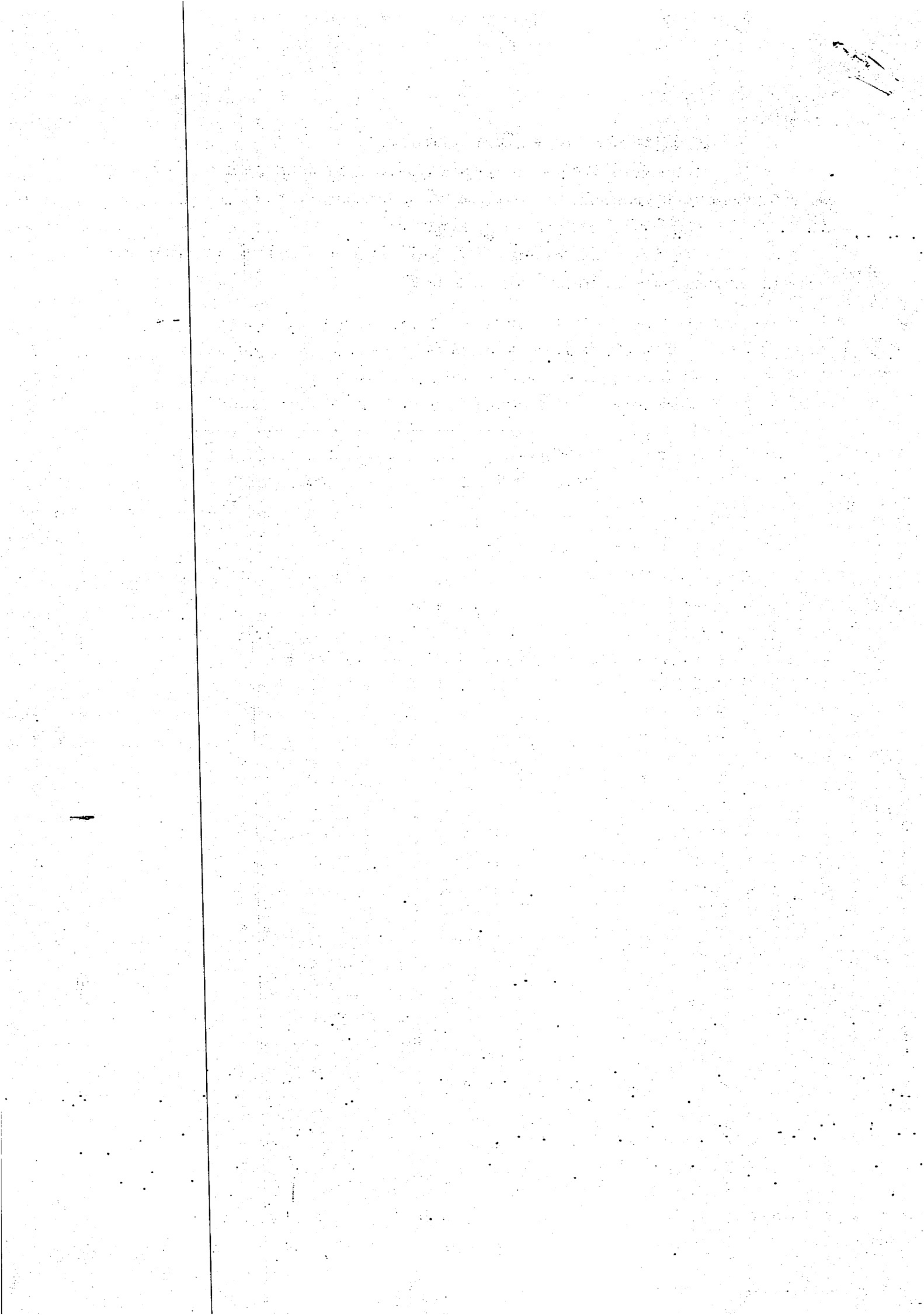
๘. นักวิจัยพึงเคารพความคิดเห็นทางวิชาการของผู้อื่น
นักวิจัยพึงมีใจกว้าง พร้อมทั้งจะเปิดเผยข้อมูลและขั้นตอนการวิจัย ยอมรับฟังความคิดเห็นและเหตุผลของผู้อื่น และพร้อมที่จะปรับปรุงแก้ไขงานวิจัยของตนให้ถูกต้อง
๙. นักวิจัยพึงมีความรับผิดชอบต่อสังคมทุกระดับ
นักวิจัยควรมีจิตสำนึกที่จะอุทิศกำลังสติปัญญาในการทำวิจัย เพื่อความก้าวหน้าทางวิชาการ เพื่อความเจริญและประโยชน์ของสังคมและมวลมนุษยชาติ

ลงชื่อ

(.....)

ตำแหน่ง

วันที่.....เดือน.....พ.ศ.....



(สำเนา)

ประกาศสำนักงานคณะกรรมการวิจัยแห่งชาติ
เรื่อง การเสนอผลงานวิจัย เพื่อขอรับรางวัลสภาวิจัยแห่งชาติ : รางวัลผลงานวิจัย
ประจำปีงบประมาณ ๒๕๖๒

ด้วย สำนักงานคณะกรรมการวิจัยแห่งชาติ (วช.) มีนโยบายที่จะส่งเสริมการวิจัยทั้งด้านวิทยาศาสตร์ และสังคมศาสตร์ให้เจริญก้าวหน้า เพื่อเป็นประโยชน์ต่อวงวิชาการและการพัฒนาประเทศ และเพื่อให้นโยบายนี้ บรรลุผลสำเร็จด้วยดี วช. จึงได้จัดให้มีรางวัลสำหรับผลงานวิจัยในแต่ละสาขาวิชาการเป็นประจำทุกปี

สำหรับการเตรียมการดำเนินงานในปีงบประมาณ ๒๕๖๒ ที่จะมาถึง วช. ได้กำหนดระยะเวลา ให้ผู้ประสงค์ที่จะเสนอผลงานวิจัย เพื่อขอรับรางวัลสภาวิจัยแห่งชาติ : รางวัลผลงานวิจัย ประจำปีงบประมาณ ๒๕๖๒ จัดทำรายละเอียดตามแบบ วช. ๑ ข, แบบ วช. ๒ ข และแบบ วช. ๓ ข ที่แนบท้ายประกาศฯ นี้ และยื่นเสนอเพื่อขอรับรางวัลฯ ได้ตั้งแต่บัดนี้เป็นต้นไป จนถึงวันที่ ๓๐ เมษายน ๒๕๖๑

ทั้งนี้ ผู้สนใจสามารถดาวน์โหลดแบบฟอร์มการเสนอผลงานได้ที่ เว็บไซต์ www.nrct.go.th หรือเว็บไซต์ inventorday.nrct.go.th และส่งแบบฟอร์มการเสนอผลงาน และ/หรือ ติดต่อสอบถาม รายละเอียดเพิ่มเติมได้ที่ ฝ่ายส่งเสริมและสร้างคุณค่างานวิจัย กองประเมินผลและจัดการความรู้การวิจัย สำนักงานคณะกรรมการวิจัยแห่งชาติ เลขที่ ๑๙๖ ถนนพหลโยธิน เขตจตุจักร กรุงเทพมหานคร ๑๐๙๐๐ โทรศัพท์ ๐ ๒๕๖๑ ๒๔๔๕ ต่อ ๕๐๗ โทรสาร ๐ ๒๕๗๙ ๒๒๘๘ ได้ทุกวันในเวลาราชการ หรือทาง E-mail: researchworkaward@nrct.go.th

ประกาศ ณ วันที่ ๒๗ กุมภาพันธ์ ๒๕๖๑

(ลงชื่อ) สิริฤกษ์ ทรงศิวิไล
(ศาสตราจารย์สิริฤกษ์ ทรงศิวิไล)
เลขาธิการคณะกรรมการวิจัยแห่งชาติ

สำเนาถูกต้อง


(นายธีรวัฒน์ บุญสม)

ผู้อำนวยการกองประเมินผลและจัดการความรู้การวิจัย

ใบนำส่งเอกสารในการเสนอผลงานวิจัยเพื่อขอรับรางวัลผลงานวิจัย

ชื่อผลงานวิจัย

ได้จัดส่งเอกสาร จำนวนอย่างละ ๑๕ ชุด (ตัวจริง ๑ ชุด สำเนา ๑๔ ชุด) และเอกสารต่าง ๆ เพื่อขอรับรางวัล ดังนี้

๑. ใบนำส่งเอกสารในการเสนอผลงานวิจัยเพื่อขอรับรางวัลผลงานวิจัย (แบบ วช. ๑ ข) จำนวน ๑๕ ชุด
๒. ใบเสนอผลงานวิจัยเพื่อขอรับรางวัลผลงานวิจัย (แบบ วช. ๒ ข) จำนวน ๑๕ ชุด
๓. บทคัดย่อผลงานวิจัย ทั้งภาษาไทยและภาษาอังกฤษ จำนวน ๑๕ ชุด
๔. หนังสือแสดงความเป็นเจ้าของผลงานวิจัย ในกรณีที่เป็นผลงานวิจัยจากงานในหน้าที่ของบุคคล คณะบุคคล นิติบุคคล หรือหน่วยงานภาครัฐบาลและภาคเอกชน โดยได้รับการยินยอมจากหัวหน้าหน่วยงานในสังกัด (แบบ วช. ๓ ข) และหนังสืออนุญาตจากผู้บังคับบัญชา จำนวน ๑๕ ชุด
๕. รายงานผลงานวิจัยฉบับสมบูรณ์เป็นชื่อเดียวกับชื่อผลงานตามแบบ วช. ๒ ข ข้อ ๑ จำนวน ๑๕ เล่ม
๖. สิ่งพิมพ์ วารสาร เอกสารอื่น หรือสำเนาสิ่งพิมพ์ที่ได้ลงพิมพ์เผยแพร่ผลงานวิจัย จำนวนอย่างละ ๑๕ ชุด (หากเนื้อที่ระบุข้อมูลไม่พอก็สามารถเพิ่มจำนวนหน้ากระดาษได้) ได้แก่

๖.๑ สิ่งพิมพ์

๖.๑.๑

๖.๑.๒

๖.๒ วารสาร

๖.๒.๑

๖.๒.๒

๖.๓ เอกสารอื่น ๆ

๖.๓.๑

๖.๓.๒

๗. ข้อมูลการอ้างอิง (Citation) ผลงานวิจัยของท่านที่เสนอขอรับรางวัลในครั้งนี้ทั้งในประเทศและต่างประเทศ และ เอกสารที่เกี่ยวข้องอื่น ๆ จำนวนอย่างละ ๑๕ ชุด (หากเนื้อที่ระบุข้อมูลไม่พอก็สามารถเพิ่มจำนวนหน้ากระดาษได้) ได้แก่

๗.๑

๗.๒

๘. ข้อมูลอื่น ๆ ที่เกี่ยวข้อง และเป็นประโยชน์ต่อการพิจารณา

ทั้งนี้ ข้าพเจ้าขอรับรองว่าข้อความข้างต้นถูกต้องทุกประการ

ลายมือชื่อผู้ส่งเอกสาร

(.....)

ตำแหน่ง

วันที่ เดือน พ.ศ.

ลายมือชื่อผู้รับเอกสาร

(.....)

วันที่ เดือน พ.ศ.

**ใบเสนอผลงานวิจัยเพื่อขอรับรางวัลผลงานวิจัย
จากสำนักงานคณะกรรมการวิจัยแห่งชาติ**

- ข้อ ๑ ชื่อผลงานวิจัยซึ่งตรงกับใบนำส่งแบบ วช. ๑ ข (ภาษาไทย).....
.....
(ภาษาอังกฤษ)
- ข้อ ๒ สาขาวิชาการที่เสนอขอรับรางวัล (ระบุชื่อสาขาวิชาการและกลุ่มวิชาการของสภาวิจัยแห่งชาติ)
.....
- ข้อ ๓ การตีพิมพ์เผยแพร่หรือการเสนอผลงานวิจัยในที่ประชุมวิชาการ
.....
- ข้อ ๔ ประวัติของผู้วิจัยและ / หรือคณะผู้วิจัย (รวมมีผู้วิจัยทั้งหมด.....คน) และลายมือชื่อในท้ายข้อ ๘
ขอให้ตรวจสอบให้ตรงกับจำนวนผู้วิจัยในข้อ ๔
ชื่อ (นาย/นาง/นางสาว) นามสกุล
- Name (Mr./Mrs./Miss.) Surname
- คุณวุฒิ
- อาชีพ..... ตำแหน่ง
- หน่วยงานที่สังกัด
-
- รหัสไปรษณีย์ หมายเลขโทรศัพท์
- ไปรษณีย์อิเล็กทรอนิกส์ (E-mail)
- ที่อยู่ติดต่อได้
-
- รหัสไปรษณีย์ หมายเลขโทรศัพท์
- หมายเลขโทรศัพท์เคลื่อนที่
- ผลงานวิจัยที่เคยทำมาแล้ว
- ข้อ ๕ ประวัติการทำงานและการทำวิจัย
- ๕.๑ ประวัติการทำงาน.....
.....
- ๕.๒ ประวัติการทำวิจัย
-
- ๕.๓ ผลงานวิจัยที่ทำต่อเนื่อง (ถ้ามี).....
.....
- ข้อ ๖ ระบุรายละเอียดเกี่ยวกับผลงานวิจัยที่เสนอขอรับรางวัล
- (๑) ความสำคัญและที่มาของหัวข้อการวิจัย
-
- (๒) งานวิจัยที่เกี่ยวข้องและเอกสารอ้างอิง
-

- (๓) วัตถุประสงค์ของการวิจัย
- (๔) ระเบียบวิธีวิจัย
- (๕) ขอบเขตของการวิจัย
- (๖) ระยะเวลาการทำวิจัย ปี เดือน
ตั้งแต่วันที่ เดือน พ.ศ. ถึงวันที่ เดือน พ.ศ.
- (๗) สถานที่ทำการวิจัย ทดลอง หรือเก็บข้อมูล
- (๘) งบประมาณที่ใช้ในการวิจัย ระบุสถาบันที่ให้ทุนอุดหนุนการวิจัยด้วย
- (๙) สรุปผลการวิจัย
- (๑๐) ประโยชน์ที่ได้รับจากการวิจัย
- ข้อ ๗ ระบุชื่อบุคคลหรือสถาบันที่อ้างถึง ซึ่งสามารถติดต่อสอบถามรายละเอียดเพิ่มเติมได้ ๓ ชื่อ
- ข้อ ๘ ขอให้ลงลายมือชื่อในข้อ ๘ นี้ ให้ครบถ้วนและถูกต้องตามชื่อ - นามสกุล ตามข้อ ๔

ทั้งนี้ ข้าพเจ้าขอรับรองว่าข้อความข้างต้นถูกต้องทุกประการ และผลงานวิจัยนี้ไม่เป็นวิทยานิพนธ์

ลายมือชื่อหัวหน้าผู้วิจัย

(.....)

วันที่ / /

ลายมือชื่อผู้ร่วมวิจัย

(.....)

วันที่ / /

ลายมือชื่อผู้ร่วมวิจัย

(.....)

วันที่ / /

คำชี้แจงประกอบแบบ วช. ๒ ข

ข้อ ๑ ระบุชื่อผลงานวิจัยทั้งภาษาไทยและภาษาอังกฤษ

ข้อ ๒ ระบุชื่อสาขาวิชาการที่ทำการวิจัยว่าอยู่ในสาขาวิชาการและกลุ่มวิชาการใด ดังต่อไปนี้

- (๑) สาขาวิทยาศาสตร์กายภาพและคณิตศาสตร์ ประกอบด้วยกลุ่มวิชาคณิตศาสตร์และสถิติ ฟิสิกส์ ดาราศาสตร์ วิทยาศาสตร์เกี่ยวกับโลกและอวกาศ ธรณีวิทยา อุทกวิทยา สมุทรศาสตร์ อุตุนิยมวิทยา ฟิสิกส์ของสิ่งแวดล้อม และอื่น ๆ ที่เกี่ยวข้อง
- (๒) สาขาวิทยาศาสตร์การแพทย์ ประกอบด้วยกลุ่มวิชา วิทยาศาสตร์การแพทย์ แพทยศาสตร์ สาธารณสุข เทคนิคการแพทย์ พยาบาลศาสตร์ ทันตแพทยศาสตร์ สังคมศาสตร์การแพทย์ และอื่น ๆ ที่เกี่ยวข้อง
- (๓) สาขาวิทยาศาสตร์เคมีและเภสัช ประกอบด้วยกลุ่มวิชา อนินทรีย์เคมี อินทรีย์เคมี ชีวเคมี เคมี-อุตสาหกรรม อาหารเคมี เคมีโพลีเมอร์ เคมีวิเคราะห์ ปีโตรเคมี เคมีสิ่งแวดล้อม เคมีเทคนิค นิวเคลียร์เคมี เคมีเชิงฟิสิกส์ เคมีชีวภาพ เภสัชเคมีและเภสัชวิเคราะห์ เภสัชอุตสาหกรรม เภสัชกรรม เภสัชวิทยาและพิษวิทยา เครื่องสำอาง เภสัชเวช เภสัชชีวภาพ และอื่น ๆ ที่เกี่ยวข้อง
- (๔) สาขาเกษตรศาสตร์และชีววิทยา ประกอบด้วยกลุ่มวิชา ทรัพยากรพืช การป้องกันกำจัดศัตรูพืช ทรัพยากรสัตว์ ทรัพยากรประมง ทรัพยากรป่าไม้ ทรัพยากรน้ำเพื่อการเกษตร อุตสาหกรรมการเกษตร ระบบเกษตร ทรัพยากรดิน ธุรกิจการเกษตร วิศวกรรมและเครื่องจักรกลการเกษตร สิ่งแวดล้อมทางการเกษตร วิทยาศาสตร์ชีวภาพ และอื่น ๆ ที่เกี่ยวข้อง
- (๕) สาขาวิศวกรรมศาสตร์และอุตสาหกรรมวิจัย ประกอบด้วยกลุ่มวิชา วิทยาศาสตร์และเทคโนโลยี พื้นฐานทางวิศวกรรมศาสตร์ วิศวกรรมศาสตร์ อุตสาหกรรมวิจัย และอื่น ๆ ที่เกี่ยวข้อง
- (๖) สาขาปรัชญา ประกอบด้วยกลุ่มวิชา ปรัชญา ประวัติศาสตร์ โบราณคดี วรรณคดี ศิลปกรรม ภาษา สถาปัตยกรรม ศาสนา และอื่น ๆ ที่เกี่ยวข้อง
- (๗) สาขานิติศาสตร์ ประกอบด้วยกลุ่มวิชา กฎหมายอาญา กฎหมายเศรษฐกิจ กฎหมายมหาชน กฎหมายเอกชน กฎหมายธุรกิจ กฎหมายระหว่างประเทศ กฎหมายวิธีพิจารณาความ และอื่น ๆ ที่เกี่ยวข้อง
- (๘) สาขารัฐศาสตร์และรัฐประศาสนศาสตร์ ประกอบด้วยกลุ่มวิชา ความสัมพันธ์ระหว่างประเทศ นโยบายศาสตร์ อุดมการณ์ทางการเมือง สถาบันทางการเมือง ชีวิตทางการเมือง สังคมวิทยาทางการเมือง ระบบการเมือง ทฤษฎีการเมือง รัฐประศาสนศาสตร์ มติสาธารณะ ยุทธศาสตร์ เพื่อความมั่นคง เศรษฐศาสตร์การเมือง และอื่น ๆ ที่เกี่ยวข้อง
- (๙) สาขาเศรษฐศาสตร์ ประกอบด้วยกลุ่มวิชา เศรษฐศาสตร์ พาณิชยศาสตร์ บริหารธุรกิจ การบัญชี และอื่น ๆ ที่เกี่ยวข้อง
- (๑๐) สาขาสังคมวิทยา ประกอบด้วยกลุ่มวิชา สังคมวิทยา ประชากรศาสตร์ มานุษยวิทยา จิตวิทยา - สังคม ปัญหาสังคมและสังคมสังเคราะห์ อาชญาวิทยา กระบวนการยุติธรรม มนุษยนิเวศวิทยา - และนิเวศวิทยาสังคม พัฒนาสังคม ภูมิปัญญาท้องถิ่น ภูมิศาสตร์สังคม การศึกษาความเสมอภาค ระหว่างเพศ คติชนวิทยา และอื่น ๆ ที่เกี่ยวข้อง

- (๑๑) สาขาเทคโนโลยีสารสนเทศและนิเทศศาสตร์ ประกอบด้วยกลุ่มวิชา วิทยาการคอมพิวเตอร์ โทรคมนาคม การสื่อสารด้วยดาวเทียม การสื่อสารเครือข่าย การสำรวจและรับรู้ระยะไกล ระบบสารสนเทศภูมิศาสตร์ สารสนเทศศาสตร์ นิเทศศาสตร์ บรรณารักษศาสตร์ เทคนิค พิพิธภัณฑและภัณฑาคาร และอื่น ๆ ที่เกี่ยวข้อง
- (๑๒) สาขาการศึกษา ประกอบด้วยกลุ่มวิชา พื้นฐานการศึกษา หลักสูตรและการสอน การวัด และการประเมินผลการศึกษา เทคโนโลยีการศึกษา บริหารการศึกษา จิตวิทยาและการแนะแนวการศึกษา การศึกษานอกโรงเรียน การศึกษาพิเศษ พลศึกษา และอื่น ๆ ที่เกี่ยวข้อง
- ข้อ ๓ ระบุว่าผลงานวิจัยนี้ได้รับการตีพิมพ์เผยแพร่หรือมีการสอนในที่ประชุมวิชาการใดบ้าง
- ข้อ ๔ ระบุรายละเอียดเกี่ยวกับผู้วิจัยและ / หรือคณะผู้วิจัยทุกคน ได้แก่ ชื่อ นามสกุล ทั้งภาษาไทย และภาษาอังกฤษ คุณวุฒิ อาชีพ ตำแหน่ง หน่วยงานที่สังกัด พร้อมหมายเลขโทรศัพท์ ที่อยู่ถาวร พร้อมหมายเลขโทรศัพท์ซึ่งสามารถติดต่อได้สะดวก
- ข้อ ๕ ระบุรายละเอียดเกี่ยวกับผลงานวิจัยที่เสนอขอรับรางวัล
- (๑) แสดงแนวความคิดพื้นฐานหรือปัญหาและอุปสรรคทางวิชาการที่มีความสำคัญหรือมีความจำเป็น ที่ได้ทำการวิจัยเรื่องนี้
 - (๒) กล่าวถึงความเกี่ยวเนื่องและความสัมพันธ์ของผลงานวิจัยนี้กับผลงานวิจัยอื่น ๆ ทั้งในประเทศ และต่างประเทศว่าเคยมีใครทำวิจัยมาแล้ว ทำที่ไหน เมื่อไร ก้าวหน้าไปแค่ไหน ฯลฯ และ เอกสารอ้างอิง
 - (๓) แสดงวัตถุประสงค์หรือเป้าหมายของการวิจัยให้ชัดเจน เรียงตามลำดับความสำคัญเป็นข้อ ๆ แต่ละข้อ อธิบายว่าทำไมจึงเลือกวัตถุประสงค์นั้น ๆ มีความสำคัญหรือน่าสนใจอย่างไร
 - (๔) ระเบียบวิธีวิจัยที่ใช้ ได้แก่
 - ก. ขั้นตอนและวิธีการเก็บข้อมูล อธิบายอย่างชัดเจนว่า เก็บข้อมูลโดยวิธีใด อย่างไร และทำไมจึงเลือกใช้วิธีเก็บรวบรวมข้อมูลดังกล่าว
 - ข. ขั้นตอนและวิธีการวิเคราะห์ข้อมูล การวิเคราะห์และตีความข้อมูลอย่างละเอียด
 - (๕) ระบุขอบเขตของการวิจัยอย่างชัดเจนว่าครอบคลุมถึงอะไรบ้าง
 - (๖) ระบุระยะเวลาที่ใช้ในการวิจัย ตั้งแต่เริ่มต้นจนกระทั่งสิ้นสุดการวิจัย
 - (๗) ระบุสถานที่ที่ใช้เป็นที่ทำการวิจัยให้ชัดเจน โดยระบุสถานที่ที่ทำการทดลองหรือสถานที่เก็บข้อมูล ว่าอยู่ที่ใด พร้อมทั้งแสดงเหตุผลประกอบด้วยว่าเหตุใดจึงเลือกสถานที่ดังกล่าว
 - (๘) ระบุจำนวนเงินงบประมาณค่าใช้จ่ายในการวิจัย ตั้งแต่เริ่มต้นจนกระทั่งสิ้นสุดการวิจัย และ ชื่อสถาบันที่ให้ทุนอุดหนุนการวิจัยด้วย
 - (๙) สรุปผลการวิจัยอย่างชัดเจน โดยระบุว่าผลการวิจัยที่ได้เป็นอย่างไร สอดคล้องกับสมมติฐาน ในการวิจัยที่ตั้งไว้หรือไม่
 - (๑๐) ระบุประโยชน์ที่ได้รับจากการวิจัยโดยละเอียด ตลอดจนการนำผลการวิจัยไปใช้ประโยชน์ทั้ง ในด้านวิชาการ และในด้านที่ประชาชนจะได้รับประโยชน์ทั้งทางตรงและทางอ้อม
- ข้อ ๖ ระบุชื่อบุคคลหรือสถาบันอ้างอิง พร้อมสถานที่อยู่ซึ่งสามารถติดต่อสอบถามรายละเอียดเพิ่มเติม ๓ ชื่อ
- ข้อ ๗ ลงลายมือชื่อ คณะผู้ดำเนินการวิจัยทุกคน เพื่อให้เป็นไปตามจรรยาบรรณนักวิจัย พร้อมทั้งขอให้ระบุ วัน เดือน ปี ที่เสนอผลงานวิจัยเพื่อขอรับรางวัล ฯ

หนังสือแสดงความเป็นเจ้าของผลงานวิจัย

ชื่อ (นาย/นาง/นางสาว) นามสกุล

อาชีพ ตำแหน่ง

หน่วยงานที่สังกัด

ยินยอมให้ นาย/นาง/นางสาว) นามสกุล

อาชีพ ตำแหน่ง

หน่วยงานที่สังกัด

ซึ่งเป็นผู้วิจัย เรื่อง “

เสนอผลงานวิจัยเรื่องดังกล่าวเพื่อขอรับรางวัลผลงานวิจัย ประจำปีงบประมาณ ๒๕๖๒ จากสำนักงานคณะกรรมการวิจัยแห่งชาติ และไม่ขัดข้องที่จะให้ผู้วิจัยได้รับรางวัล หากผลงานวิจัยเรื่องดังกล่าวได้รับรางวัล

ทั้งนี้ ผลงานวิจัยดังกล่าวมิได้เป็นวิทยานิพนธ์ที่เป็นส่วนหนึ่งของการรับปริญญา หรือ วุฒิบัตร

ขอรับรองว่าข้อความข้างต้นถูกต้องทุกประการ

(ลงชื่อ)

(.....)

วันที่ / /

- หมายเหตุ**
- ๑ กรณีผลงานวิจัยที่เป็นส่วนราชการและ / หรือใช้เวลาราชการในการทำวิจัยให้ขออนุญาตผู้บังคับบัญชาระดับสูงเป็นผู้ลงนาม เช่น อธิการบดี รองอธิการบดี ผู้อำนวยการสถาบัน อธิบดี รองอธิบดี หรือตำแหน่งเทียบเท่า เป็นต้น
 - ๒ กรณีผลงานวิจัยได้รับการว่าจ้างให้ทำวิจัยให้ขออนุญาตผู้ว่าจ้างให้ยินยอมด้วย โดยใช้แบบ วช. ๓ ข จัดทำขึ้นมาอีก ๑ ฉบับ

หนังสืออนุญาตจากผู้บังคับบัญชา

ชื่อ (นาย/นาง/นางสาว) นามสกุล

อาชีพ ตำแหน่ง

หน่วยงานที่สังกัด

ยินยอมให้ นาย/นาง/นางสาว) นามสกุล

อาชีพ ตำแหน่ง

หน่วยงานที่สังกัด

ซึ่งเป็นผู้วิจัย เรื่อง “.....”

เสนอผลงานวิจัยเรื่องดังกล่าวเพื่อขอรับรางวัลผลงานวิจัย ประจำปีงบประมาณ ๒๕๖๒ จากสำนักงานคณะกรรมการวิจัยแห่งชาติ และไม่ขัดข้องที่จะให้ผู้วิจัยได้รับรางวัล หากผลงานวิจัยเรื่องดังกล่าวได้รับรางวัล

ขอรับรองว่าข้อความข้างต้นถูกต้องทุกประการ

(ลงชื่อ)

(.....)

วันที่ / /

หมายเหตุ ผู้ลงชื่อในหนังสือ คือ ผู้บังคับบัญชาระดับสูง ได้แก่ อธิการบดี รองอธิการบดี คณบดี รองคณบดี ผู้อำนวยการสถาบัน หรือตำแหน่งเทียบเท่า เป็นต้น

(สำเนา)

ประกาศสำนักงานคณะกรรมการวิจัยแห่งชาติ
เรื่อง การเสนอวิทยานิพนธ์ (ระดับปริญญาเอก) เพื่อขอรับรางวัลสภาวิจัยแห่งชาติ :
รางวัลวิทยานิพนธ์ ประจำปีงบประมาณ ๒๕๖๒

ด้วย สำนักงานคณะกรรมการวิจัยแห่งชาติ (วช.) มีนโยบายที่จะส่งเสริมการวิจัยทั้งด้านวิทยาศาสตร์และสังคมศาสตร์ให้เจริญก้าวหน้า รวมทั้งสนับสนุนการทำวิทยานิพนธ์ในระดับปริญญาเอก ที่มีลักษณะของการสร้างองค์ความรู้ใหม่ที่เป็นประโยชน์ต่อวงวิชาการและการพัฒนาประเทศ ดังนั้น เพื่อให้ นโยบายนี้บรรลุผลสำเร็จด้วยดี วช. จึงได้จัดให้มีรางวัลสำหรับวิทยานิพนธ์ (ระดับปริญญาเอก) ในแต่ละสาขาวิชาการเป็นประจำทุกปี

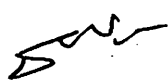
สำหรับการเตรียมการดำเนินงานในปีงบประมาณ ๒๕๖๒ ที่จะมาถึง วช. ได้กำหนดระยะเวลาให้ผู้ประสงค์ที่จะเสนอวิทยานิพนธ์ (ระดับปริญญาเอก) เพื่อขอรับรางวัลสภาวิจัยแห่งชาติ : รางวัลวิทยานิพนธ์ ประจำปีงบประมาณ ๒๕๖๒ จัดทำรายละเอียดตามแบบ วช. ๑ ว, แบบ วช. ๒ ว และแบบ วช. ๓ ว ที่แนบท้ายประกาศฯ นี้ และยื่นเสนอเพื่อขอรับรางวัลฯ ได้ตั้งแต่บัดนี้เป็นต้นไป จนถึงวันที่ ๓๐ เมษายน ๒๕๖๑

ทั้งนี้ ผู้สนใจสามารถดาวน์โหลดแบบฟอร์มการเสนอผลงานได้ที่เว็บไซต์ www.nrct.go.th หรือเว็บไซต์ inventorday.nrct.go.th และส่งแบบฟอร์มการเสนอผลงาน และ/หรือ ติดต่อสอบถามรายละเอียดเพิ่มเติมได้ที่ ฝ่ายส่งเสริมและสร้างคุณค่างานวิจัย กองประเมินผลและจัดการความรู้การวิจัย สำนักงานคณะกรรมการวิจัยแห่งชาติ เลขที่ ๑๙๖ ถนนพหลโยธิน เขตจตุจักร กรุงเทพมหานคร ๑๐๙๐๐ โทรศัพท์ ๐ ๒๕๖๑ ๒๔๔๕ ต่อ ๕๒๕, ๐ ๒๕๗๙ ๒๒๘๘ โทรสาร ๐ ๒๕๗๙ ๒๒๘๘, ๐ ๒๕๗๙ ๐๔๕๕ ในวันและเวลาราชการ หรือทาง E-mail : dissertationaward.rekm@nrct.go.th

ประกาศ ณ วันที่ ๒๗ กุมภาพันธ์ ๒๕๖๑

(ลงชื่อ) สิริฤกษ์ ทรงศิวิไล
(ศาสตราจารย์สิริฤกษ์ ทรงศิวิไล)
เลขาธิการคณะกรรมการวิจัยแห่งชาติ

สำเนาถูกต้อง


(นายธีรวัฒน์ บุญสม)

ผู้อำนวยการกองประเมินผลและจัดการความรู้การวิจัย

ใบนำส่งเอกสารในการเสนอวิทยานิพนธ์เพื่อขอรับรางวัลสภาวิจัยแห่งชาติ : รางวัลวิทยานิพนธ์

ชื่อวิทยานิพนธ์ (ภาษาไทย).....

ได้จัดส่งเอกสาร จำนวนอย่างละ ๑๕ ชุด (ตัวจริง ๑ ชุด สำเนา ๑๔ ชุด) และเอกสารต่าง ๆ เพื่อขอรับรางวัลฯ ดังนี้

๑. ใบนำส่งเอกสารในการเสนอวิทยานิพนธ์เพื่อขอรับรางวัลสภาวิจัยแห่งชาติ : รางวัลวิทยานิพนธ์ (แบบ วช. ๑ ๖) จำนวน ๑๕ ชุด
๒. ใบเสนอวิทยานิพนธ์เพื่อขอรับรางวัลสภาวิจัยแห่งชาติ : รางวัลวิทยานิพนธ์ (แบบ วช. ๒ ๖) จำนวน ๑๕ ชุด
๓. บทคัดย่อวิทยานิพนธ์ ทั้งภาษาไทยและภาษาอังกฤษ จำนวน ๑๕ ชุด
๔. วิทยานิพนธ์ จำนวน ๑๕ เล่ม
๕. สำเนาปริญญาบัตรระดับปริญญาเอกหรือหนังสือรับรองว่าสำเร็จการศึกษา จำนวน ๑๕ ชุด
๖. หนังสือแสดงความเป็นเจ้าของวิทยานิพนธ์ในกรณีที่ เป็นวิทยานิพนธ์ของนิติบุคคล หน่วยงานภาครัฐบาล หรือภาคเอกชน โดยได้รับการยินยอมจากอธิการบดี หรือผู้ที่ได้รับมอบหมายจากอธิการบดี หรือ ตำแหน่งที่เทียบเท่า (แบบ วช. ๓ ๖) จำนวน ๑๕ ชุด
๗. สิ่งพิมพ์ วารสาร เอกสารอื่น หรือสำเนาสิ่งพิมพ์ที่ได้พิมพ์เผยแพร่วิทยานิพนธ์หรือมีหนังสือตอบรับแล้ว จำนวนอย่างละ ๑๕ ชุด (หากเนื้อที่ระบุข้อมูลไม่พอก็สามารถเพิ่มจำนวนหน้ากระดาษได้) ได้แก่
 - ๗.๑
 - ๗.๒
 - ๗.๓
๘. ข้อมูลการอ้างอิง (Citation) วิทยานิพนธ์ของท่านในครั้งนี้ ทั้งในประเทศและต่างประเทศ และเอกสารที่เกี่ยวข้องอื่นๆ จำนวนอย่างละ ๑๕ ชุด (หากเนื้อที่ระบุข้อมูลไม่พอก็สามารถเพิ่มจำนวนหน้ากระดาษได้) ได้แก่
 - ๘.๑
 - ๘.๒
 - ๘.๓
๙. ข้อมูลอื่น ๆ ที่เกี่ยวข้องและเป็นประโยชน์ต่อการพิจารณา (ถ้ามี) จำนวนอย่างละ ๑๕ ชุด

ทั้งนี้ ข้าพเจ้าขอรับรองว่าข้อความข้างต้นถูกต้องทุกประการ

ลายมือชื่อผู้ส่งเอกสาร

(.....)

ตำแหน่ง

วันที่ เดือน พ.ศ.

ลายมือชื่อผู้รับเอกสาร

(.....)

วันที่ เดือน พ.ศ.

**ใบเสนอวิทยานิพนธ์เพื่อขอรับรางวัลสภาวิจัยแห่งชาติ : รางวัลวิทยานิพนธ์
จาก สำนักงานคณะกรรมการวิจัยแห่งชาติ**

ข้อ ๑ ชื่อวิทยานิพนธ์ ที่เสนอขอรับรางวัล (ซึ่งตรงกับใบนำส่ง แบบ วช.๑ ๖)
(ภาษาไทย)

(ภาษาอังกฤษ)

ข้อ ๒ สาขาวิชาการที่เสนอขอรับรางวัล (ระบุชื่อสาขาวิชาการและกลุ่มวิชาการของสำนักงานคณะกรรมการวิจัยแห่งชาติ)

ข้อ ๓ การตีพิมพ์เผยแพร่และ/หรือการเสนอวิทยานิพนธ์ในที่ประชุมวิชาการ

ข้อ ๔ ประวัติของผู้ทำวิทยานิพนธ์

ชื่อ (นาย/นาง/นางสาว) นามสกุล

Name (Mr./Mrs./Miss) Surname

สัญชาติ

คุณวุฒิ

อาชีพ..... ตำแหน่ง

หน่วยงานที่สังกัด

รหัสไปรษณีย์ หมายเลขโทรศัพท์

ไปรษณีย์อิเล็กทรอนิกส์ (E-mail)

ที่อยู่ติดต่อได้

รหัสไปรษณีย์ หมายเลขโทรศัพท์

หมายเลขโทรศัพท์เคลื่อนที่

ข้อ ๕ ประวัติการศึกษาตั้งแต่ระดับปริญญาตรีจนถึงระดับปริญญาเอก

| ปีที่สำเร็จ การศึกษา | ระดับปริญญา | อักษรย่อปริญญา สาขาวิชา (วิชาเอก) | สถาบันการศึกษา | |
|-------------------------|-------------|--------------------------------------|----------------|--------|
| | | | ชื่อ | ประเทศ |
| | | | | |
| | | | | |
| | | | | |
| | | | | |

/ ข้อ ๖ ระบุ ...

ข้อ ๖ ระบุรายละเอียดเกี่ยวกับวิทยานิพนธ์ที่เสนอขอรับรางวัล

- (๑) ความสำคัญและที่มาของหัวข้อการวิจัยที่จัดทำเป็นวิทยานิพนธ์
-
- (๒) งานวิจัยที่เกี่ยวข้องและเอกสารอ้างอิง
-
- (๓) วัตถุประสงค์ของการวิจัย
-
- (๔) ระเบียบวิธีวิจัย
-
- (๕) ขอบเขตของการวิจัย
-
- (๖) ระยะเวลาทำการวิจัยปี.....เดือน
ตั้งแต่วันที่ เดือน พ.ศ. ถึง วันที่ เดือน พ.ศ.
- (๗) สถานที่ทำการวิจัย ทดลอง หรือเก็บข้อมูล
-
- (๘) งบประมาณที่ใช้ในการวิจัย ระบุสถาบันที่ให้ทุนอุดหนุนการวิจัยด้วย
-
- (๙) สรุปผลการวิจัย
-
- (๑๐) ประโยชน์ที่ได้รับจากการวิจัย
-

ข้อ ๗ ประวัติของอาจารย์ที่ปรึกษาหลัก

ชื่อ (นาย/นาง/นางสาว) นามสกุล

Name (Mr./Mrs./Miss) Surname

สัญชาติ ตำแหน่งทางวิชาการ.....

อาชีพ

หน่วยงานที่สังกัด

ตำแหน่ง

สถานที่สามารถติดต่อได้

หมายเลขโทรศัพท์ รหัสไปรษณีย์

ข้อ ๘ ระบุชื่อบุคคลหรือสถาบันที่อ้างอิง ซึ่งสามารถติดต่อสอบถามรายละเอียดเพิ่มเติมได้ ๓ ชื่อ

ทั้งนี้ ข้าพเจ้าขอรับรองว่าข้อความข้างต้นถูกต้องทุกประการ

ลายมือชื่อผู้ทำวิทยานิพนธ์

(.....)

วันที่ เดือน พ.ศ.

ลายมือชื่ออาจารย์ที่ปรึกษาหลัก

(.....)

วันที่ เดือน พ.ศ.

คำชี้แจงประกอบแบบ วช. ๒ ๖

ข้อ ๑ ระบุชื่อวิทยานิพนธ์ทั้งภาษาไทยและภาษาอังกฤษ

ข้อ ๒ ระบุชื่อสาขาวิชาการที่ทำการวิจัยว่าอยู่ในสาขาวิชาการและกลุ่มวิชาการใด ดังต่อไปนี้

- (๑) สาขาวิทยาศาสตร์กายภาพและคณิตศาสตร์ ประกอบด้วยกลุ่มวิชา คณิตศาสตร์และสถิติ ฟิสิกส์ ดาราศาสตร์ วิทยาศาสตร์เกี่ยวกับโลกและอวกาศ ธรณีวิทยา อุทกวิทยา สมุทรศาสตร์ อุตุนิยมวิทยา ฟิสิกส์ของสิ่งแวดล้อม และอื่น ๆ ที่เกี่ยวข้อง
- (๒) สาขาวิทยาศาสตร์การแพทย์ ประกอบด้วยกลุ่มวิชา วิทยาศาสตร์การแพทย์ แพทยศาสตร์ สาธารณสุข เทคนิคการแพทย์ พยาบาลศาสตร์ ทันตแพทยศาสตร์ สังคมศาสตร์การแพทย์ และอื่น ๆ ที่เกี่ยวข้อง
- (๓) สาขาวิทยาศาสตร์เคมีและเภสัช ประกอบด้วยกลุ่มวิชา อนินทรีย์เคมี อินทรีย์เคมี ชีวเคมี เคมี-อุตสาหกรรม อาหารเคมี เคมีโพลีเมอร์ เคมีวิเคราะห์ ปิโตรเคมี เคมีสิ่งแวดล้อม เคมีเทคนิค นิวเคลียร์เคมี เคมีเชิงฟิสิกส์ เคมีชีวภาพ เภสัชเคมีและเภสัชวิเคราะห์ เภสัชอุตสาหกรรม เภสัชกรรม เภสัชวิทยาและพิษวิทยา เครื่องสำอาง เภสัชเวช เภสัชชีวภาพ และอื่น ๆ ที่เกี่ยวข้อง
- (๔) สาขาเกษตรศาสตร์และชีววิทยา ประกอบด้วยกลุ่มวิชา ทรัพยากรพืช การป้องกันกำจัดศัตรูพืช ทรัพยากรสัตว์ ทรัพยากรประมง ทรัพยากรป่าไม้ ทรัพยากรน้ำเพื่อการเกษตร อุตสาหกรรมกวนเกษตร ระบบเกษตร ทรัพยากรดิน ธุรกิจการเกษตร วิศวกรรมและเครื่องจักรกลการเกษตร สิ่งแวดล้อมทางการเกษตร วิทยาศาสตร์ชีวภาพ และอื่น ๆ ที่เกี่ยวข้อง
- (๕) สาขาวิศวกรรมศาสตร์และอุตสาหกรรมวิจัย ประกอบด้วยกลุ่มวิชา วิทยาศาสตร์และเทคโนโลยี พื้นฐานทางวิศวกรรมศาสตร์ วิศวกรรมศาสตร์ อุตสาหกรรมวิจัย และอื่น ๆ ที่เกี่ยวข้อง
- (๖) สาขาปรัชญา ประกอบด้วยกลุ่มวิชา ปรัชญา ประวัติศาสตร์ โบราณคดี วรรณคดี ศิลปกรรม ภาษา สถาปัตยกรรม ศาสนา และอื่น ๆ ที่เกี่ยวข้อง
- (๗) สาขานิติศาสตร์ ประกอบด้วยกลุ่มวิชา กฎหมายอาญา กฎหมายเศรษฐกิจ กฎหมายมหาชน กฎหมายเอกชน กฎหมายธุรกิจ กฎหมายระหว่างประเทศ กฎหมายวิธีพิจารณาความ และอื่น ๆ ที่เกี่ยวข้อง
- (๘) สาขารัฐศาสตร์และรัฐประศาสนศาสตร์ ประกอบด้วยกลุ่มวิชา ความสัมพันธ์ระหว่างประเทศ นโยบายศาสตร์ อุดมการณ์ทางการเมือง สถาบันทางการเมือง ชีวิตทางการเมือง สังคมวิทยาทางการเมือง ระบบการเมือง ทฤษฎีการเมือง รัฐประศาสนศาสตร์ มติสาธารณะ ยุทธศาสตร์ เพื่อความมั่นคง เศรษฐศาสตร์การเมือง และอื่น ๆ ที่เกี่ยวข้อง
- (๙) สาขาเศรษฐศาสตร์ ประกอบด้วยกลุ่มวิชา เศรษฐศาสตร์ พาณิชยศาสตร์ บริหารธุรกิจ การบัญชี และอื่น ๆ ที่เกี่ยวข้อง
- (๑๐) สาขาสังคมวิทยา ประกอบด้วยกลุ่มวิชา สังคมวิทยา ประชากรศาสตร์ มานุษยวิทยา จิตวิทยา - สังคม ปัญหาสังคมและสังคมสังเคราะห์ อาชญวิทยา กระบวนการยุติธรรม มนุษยนิเวศวิทยา - และนิเวศวิทยาสังคม พัฒนาสังคม ภูมิปัญญาท้องถิ่น ภูมิศาสตร์สังคม การศึกษาความเสมอภาค ระหว่างเพศ คติชนวิทยา และอื่น ๆ ที่เกี่ยวข้อง
- (๑๑) สาขาเทคโนโลยีสารสนเทศและนิเทศศาสตร์ ประกอบด้วยกลุ่มวิชา วิทยาการคอมพิวเตอร์ โทรคมนาคม การสื่อสารด้วยดาวเทียม การสื่อสารเครือข่าย การสำรวจและรับรู้ระยะไกล ระบบสารสนเทศภูมิศาสตร์ สารสนเทศศาสตร์ นิเทศศาสตร์ บรรณารักษศาสตร์ เทคนิค พิพิธภัณฑสถานและภัณฑาคาร และอื่น ๆ ที่เกี่ยวข้อง

(๑๒) สาขาการศึกษา ประกอบด้วยกลุ่มวิชา พื้นฐานการศึกษา หลักสูตรและการสอน การวัดและการประเมินผลการศึกษา เทคโนโลยีการศึกษา บริหารการศึกษา จิตวิทยาและการแนะแนวการศึกษา การศึกษานอกโรงเรียน การศึกษาพิเศษ พลศึกษา และอื่น ๆ ที่เกี่ยวข้อง

ข้อ ๓ ระบุว่าวิทยานิพนธ์นี้ได้รับการตีพิมพ์เผยแพร่ หรือมีหนังสือตอบรับที่จะได้รับการตีพิมพ์แน่นอนในวารสารที่เป็นที่ยอมรับในวงวิชาการระดับชาติ หรือระดับนานาชาติ และ/หรือมีการเสนอในที่ประชุมวิชาการ ใดบ้าง

ข้อ ๔ ระบุรายละเอียดเกี่ยวกับผู้ทำวิทยานิพนธ์ ได้แก่ ชื่อ นามสกุล ทั้งภาษาไทยและภาษาอังกฤษ สัญชาติ คุณวุฒิ อาชีพ ตำแหน่ง หน่วยงานที่สังกัด พร้อมหมายเลขโทรศัพท์ ที่อยู่ติดต่อได้ พร้อมหมายเลขโทรศัพท์ซึ่งสามารถติดต่อได้สะดวก

ข้อ ๕ ระบุรายละเอียดเกี่ยวกับประวัติการศึกษาของผู้ทำวิทยานิพนธ์ตั้งแต่ ระดับปริญญาตรีถึงปริญญาเอก ได้แก่ ปีที่จบการศึกษา ระดับปริญญา อักษรย่อปริญญา สาขาวิชา (วิชาเอก) ชื่อสถาบันการศึกษาและประเทศที่จบการศึกษา

ข้อ ๖ ระบุรายละเอียดเกี่ยวกับวิทยานิพนธ์ที่เสนอขอรับรางวัล

(๑) แสดงแนวความคิดพื้นฐานหรือปัญหาและอุปสรรคทางวิชาการที่มีความสำคัญหรือมีความจำเป็นที่ทำการวิจัยเรื่องนี้

(๒) กล่าวถึงความเกี่ยวเนื่องและความสัมพันธ์ของผลงานวิจัยนี้กับผลงานวิจัยอื่นๆทั้งในประเทศ และต่างประเทศว่าเคยมีใครทำการวิจัยมาแล้ว ทำที่ไหน เมื่อไร ก้าวหน้าไปแค่ไหน ฯลฯ และเอกสารอ้างอิง

(๓) แสดงวัตถุประสงค์หรือเป้าหมายของการวิจัยให้ชัดเจน เรียงตามลำดับความสำคัญเป็นข้อๆแต่ละข้ออธิบายว่าทำไมจึงเลือกวัตถุประสงค์นั้นๆมีความสำคัญหรือน่าสนใจอย่างไร

(๔) ระเบียบวิธีวิจัยที่ใช้ ได้แก่

ก. ขั้นตอนและวิธีการเก็บข้อมูล อธิบายอย่างชัดเจนว่า เก็บข้อมูลโดยวิธีใด อย่างไร และทำไมจึงเลือกใช้วิธีเก็บรวบรวมข้อมูลดังกล่าว

ข. ขั้นตอนและวิธีการวิเคราะห์ข้อมูล การวิเคราะห์และตีความข้อมูลอย่างละเอียด

(๕) ระบุขอบเขตของการวิจัยอย่างชัดเจนว่าครอบคลุมถึงอะไรบ้าง

(๖) ระบุระยะเวลาที่ใช้ในการวิจัย ตั้งแต่เริ่มต้นจนกระทั่งสิ้นสุดการวิจัย

(๗) ระบุสถานที่ที่ใช้เป็นที่ทำการวิจัยให้ชัดเจน โดยระบุสถานที่ทำการทดลองหรือสถานที่เก็บข้อมูลว่าอยู่ที่ใด พร้อมทั้งแสดงเหตุผลประกอบด้วยว่าเหตุใดจึงเลือกสถานที่ดังกล่าว

(๘) ระบุจำนวนเงินงบประมาณค่าใช้จ่ายในการวิจัย ตั้งแต่เริ่มต้นจนกระทั่งสิ้นสุดการวิจัย และชื่อสถาบันที่ให้ทุนอุดหนุนการวิจัยด้วย

(๙) สรุปผลการวิจัยอย่างชัดเจน โดยระบุว่าผลการวิจัยที่ได้เป็นอย่างไรสอดคล้องกับสมมติฐานในการวิจัยที่ตั้งไว้หรือไม่

(๑๐) ระบุประโยชน์ที่ได้รับจากการวิจัยโดยละเอียด ตลอดจนการนำผลการวิจัยไปใช้ประโยชน์ทั้งในด้านวิชาการ และในด้านที่ประเทศชาติ และประชาชนจะได้รับประโยชน์ทั้งทางตรงและทางอ้อม

ข้อ ๗ ระบุรายละเอียดเกี่ยวกับอาจารย์ที่ปรึกษาหลัก ได้แก่ ชื่อ นามสกุล ทั้งภาษาไทยและภาษาอังกฤษ สัญชาติ คุณวุฒิ อาชีพ ตำแหน่งทางวิชาการ หน่วยงานที่สังกัดพร้อมหมายเลขโทรศัพท์ ที่อยู่ติดต่อได้ พร้อมหมายเลขโทรศัพท์ซึ่งสามารถติดต่อได้สะดวก

ข้อ ๘ ระบุชื่อบุคคลและสถาบันที่อ้างอิง พร้อมสถานที่อยู่ซึ่งสามารถติดต่อสอบถามรายละเอียดเพิ่มเติม จำนวน ๓ ชื่อ

ข้อ ๙ ลงลายมือชื่อผู้ทำวิทยานิพนธ์/อาจารย์ที่ปรึกษาหลัก และวัน เดือน ปี ที่เสนอวิทยานิพนธ์เพื่อขอรับรางวัลฯ

หนังสือแสดงความเป็นเจ้าของวิทยานิพนธ์

ชื่อ (นาย/นาง/นางสาว)นามสกุล

อาชีพตำแหน่ง

หน่วยงานที่สังกัด

ยินยอมให้ (นาย/นาง/นางสาว)นามสกุล

อาชีพตำแหน่ง

หน่วยงานที่สังกัด

ซึ่งเป็นผู้ทำวิทยานิพนธ์เรื่อง “.....”

เสนอวิทยานิพนธ์เรื่องดังกล่าวเพื่อขอรับรางวัลสภาวิจัยแห่งชาติ : รางวัลวิทยานิพนธ์ ประจำปีงบประมาณ ๒๕๖๒ จากสำนักงานคณะกรรมการวิจัยแห่งชาติ และไม่ขัดข้องที่จะให้ผู้ทำวิทยานิพนธ์ได้รับรางวัล หากวิทยานิพนธ์เรื่องดังกล่าวได้รับรางวัล

ทั้งนี้ วิทยานิพนธ์ฉบับนี้ มหาวิทยาลัยพิจารณาให้ความเห็นว่า คุณภาพวิทยานิพนธ์เล่มนี้เป็น ดังนี้ (โปรดเขียนเครื่องหมาย ✓ เพียงข้อเดียวในข้อ ก. หรือ ข.) ดังนี้

- ก. มหาวิทยาลัยให้คะแนนในระดับ (โปรดระบุ)
- ดีเด่น ดีมาก ดี พอใช้
- ข. มหาวิทยาลัยให้คะแนนเพียงระดับเดียวคือ ผ่าน

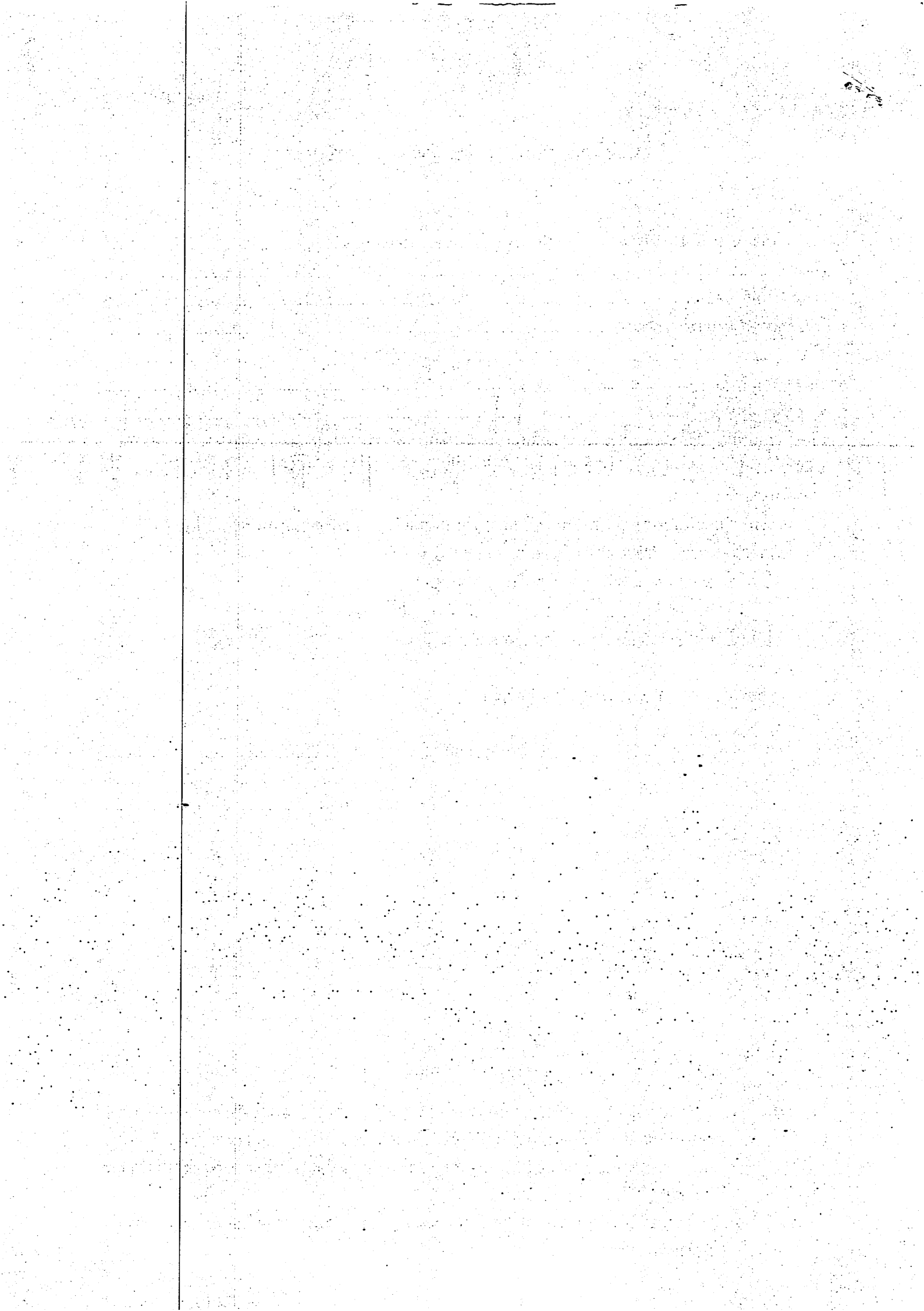
ขอรับรองว่าข้อความข้างต้นถูกต้องทุกประการ

(ลงชื่อ)

(.....)

วันที่ เดือน พ.ศ.

- หมายเหตุ**
๑. ตามแบบ วช. ๓ ๖ กรณีที่วิทยานิพนธ์ที่เป็นกรรมสิทธิ์ (เจ้าของ) ของมหาวิทยาลัย ขอให้ผู้เสนอวิทยานิพนธ์ ส่งหนังสือแสดงความเป็นเจ้าของวิทยานิพนธ์ให้ วช. โดยอธิการบดี หรือผู้ที่ได้รับมอบหมายจากอธิการบดี หรือตำแหน่งที่เทียบเท่า เป็นผู้ลงชื่อในหนังสือแสดงความเป็นเจ้าของวิทยานิพนธ์ นั้น
 ๒. กรณีที่วิทยานิพนธ์เป็นกรรมสิทธิ์ของท่าน ให้ท่านจัดทำหนังสือแสดงความเป็นเจ้าของวิทยานิพนธ์ขึ้นมาใหม่ ตามแบบฟอร์มนี้ ส่งให้ วช. ด้วย



(สำเนา)

ประกาศสำนักงานคณะกรรมการวิจัยแห่งชาติ
เรื่อง การเสนอผลงานประดิษฐ์คิดค้น เพื่อขอรับรางวัลสภาวิจัยแห่งชาติ :
รางวัลผลงานประดิษฐ์คิดค้น ประจำปีงบประมาณ ๒๕๖๒

ด้วย สำนักงานคณะกรรมการวิจัยแห่งชาติ (วช.) มีนโยบายในการส่งเสริมและสนับสนุนคนไทยที่มีความสามารถในการประดิษฐ์คิดค้นสิ่งที่เป็นประโยชน์แก่ประเทศชาติ เป็นประโยชน์ต่อสังคมและเสริมสมรรถนะของประเทศ ในด้านการวิจัยและการประดิษฐ์คิดค้น ดังนั้นเพื่อให้นโยบายนี้บรรลุผลสำเร็จด้วยดี วช. จึงได้จัดให้มีรางวัลผลงานประดิษฐ์คิดค้นขึ้นเป็นประจำทุกปี

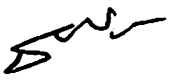
สำหรับการเตรียมการดำเนินงานในปีงบประมาณ ๒๕๖๒ ที่จะมาถึง วช. ได้กำหนดระยะเวลาให้ผู้ประสงค์ที่จะเสนอผลงานประดิษฐ์คิดค้น เพื่อขอรับรางวัลสภาวิจัยแห่งชาติ : รางวัลผลงานประดิษฐ์คิดค้น ประจำปีงบประมาณ ๒๕๖๒ จัดทำรายละเอียดตามแบบ วช. ๑ ป และแบบ วช. ๒ ป ที่แนบท้ายประกาศฯ นี้ และยื่นเสนอเพื่อขอรับรางวัลฯ ได้ตั้งแต่วันที่ ๓๐ เมษายน ๒๕๖๑

ทั้งนี้ ผู้สนใจสามารถดาวน์โหลดแบบฟอร์มการเสนอผลงานได้ที่เว็บไซต์ www.nrct.go.th หรือเว็บไซต์ inventorday.nrct.go.th และส่งแบบฟอร์มการเสนอผลงานมายัง วช. หรือติดต่อสอบถามรายละเอียดเพิ่มเติมได้ที่ ฝ่ายส่งเสริมและสร้างคุณค่างานวิจัย กองประเมินผลและจัดการความรู้การวิจัย สำนักงานคณะกรรมการวิจัยแห่งชาติ เลขที่ ๑๙๖ ถนนพหลโยธิน เขตจตุจักร กรุงเทพมหานคร ๑๐๙๐๐ โทรศัพท์ ๐ ๒๕๖๑ ๒๔๔๕ ต่อ ๕๐๙, ๐ ๒๕๗๙ ๒๒๘๘ โทรสาร ๐ ๒๕๗๙ ๒๒๘๘, ๐ ๒๕๗๙ ๐๔๕๕ ในวันและเวลาราชการ หรือทาง E-mail : inventionaward.rekm@nrct.go.th

ประกาศ ณ วันที่ ๒๗ กุมภาพันธ์ ๒๕๖๑

(ลงชื่อ) สิริฤกษ์ ทรงศิวิไล
(ศาสตราจารย์สิริฤกษ์ ทรงศิวิไล)
เลขาธิการคณะกรรมการวิจัยแห่งชาติ

สำเนาถูกต้อง


(นายธีรวัฒน์ บุญสม)

ผู้อำนวยการกองประเมินผลและจัดการความรู้การวิจัย

ใบนำส่งเอกสารในการเสนอผลงานประดิษฐ์คิดค้น
เพื่อขอรับรางวัลสภาวิจัยแห่งชาติ : รางวัลผลงานประดิษฐ์คิดค้น

- ชื่อผลงานประดิษฐ์คิดค้น
- ได้จัดส่งเอกสาร จำนวนอย่างละ ๑๕ ชุด (ตัวจริง ๑ ชุด และสำเนา ๑๔ ชุด) เพื่อขอรับรางวัล ดังนี้
๑. ใบนำส่งเอกสารในการเสนอผลงานประดิษฐ์คิดค้นเพื่อขอรับรางวัลสภาวิจัยแห่งชาติ : รางวัลผลงานประดิษฐ์คิดค้น (แบบ วช. ๑ ป) จำนวน ๑๕ ชุด
 ๒. ใบเสนอผลงานประดิษฐ์คิดค้นเพื่อขอรับรางวัลสภาวิจัยแห่งชาติ : รางวัลผลงานประดิษฐ์คิดค้น (แบบ วช. ๒ ป) จำนวน ๑๕ ชุด
 ๓. รูปภาพของผลงานประดิษฐ์คิดค้น (ภาพสี) โดยติดในเล่มให้เรียบร้อย จำนวน ๑๕ ชุด
 ๔. สำเนาหนังสือแสดงการจดทะเบียนสิทธิบัตร หรือสำเนาหลักฐานการยื่นขอจดสิทธิบัตร (ถ้ามี) จำนวน ๑๕ ชุด
 ๕. หนังสือ หรือหลักฐานแสดงความเป็นเจ้าของผลงานประดิษฐ์คิดค้น จำนวน ๑๕ ชุด
 - ๕.๑ หนังสือรับรองจากผู้บังคับบัญชาในระดับผู้อำนวยการ คณบดี หรือตำแหน่งที่เทียบเท่า (ถ้าเป็นผลงานประดิษฐ์คิดค้นจากงานในหน้าที่ราชการของข้าราชการพลเรือน และพนักงานรัฐวิสาหกิจ)
 - ๕.๒ หนังสือรับรองจากผู้บังคับบัญชาในระดับปลัดกระทรวงกลาโหม หรือตำแหน่งที่เทียบเท่า (ถ้าเป็นผลงานประดิษฐ์คิดค้นจากงานในหน้าที่ราชการของข้าราชการหรือลูกจ้างสังกัดกระทรวงกลาโหม หรือเป็นผลงานประดิษฐ์คิดค้นที่เป็นอาวุธยุทธโธปกรณ์ หรือสิ่งที่เกี่ยวข้องกับความมั่นคงของประเทศ)
 - ๕.๓ หนังสือรับรองจากผู้บังคับบัญชาระดับตั้งแต่ผู้จัดการ ผู้อำนวยการ หรือคณบดี หรือเทียบเท่าขึ้นไป (ถ้าเป็นผลงานประดิษฐ์คิดค้นจากงานในหน้าที่ของหน่วยงานภาคเอกชน)
 - ๕.๔ สำเนาหลักฐานรับรองการนำเสนอผลงานประดิษฐ์คิดค้นไปใช้ประโยชน์ (ถ้ามี)
 - ๕.๕ สำเนาส่งพิมพ์ เช่น วารสาร ฯลฯ ที่ได้พิมพ์เผยแพร่ผลงานประดิษฐ์คิดค้น และเอกสารอื่นๆ ที่เกี่ยวข้อง (ถ้ามี) ได้แก่
 - ๕.๕.๑
 - ๕.๕.๒
 - ๕.๕.๓
 ๖. วิดีทัศน์ ซึ่งแสดงรายละเอียดผลงานและแสดงถึงหลักการ ขั้นตอน และกรรมวิธีที่ใช้ในการประดิษฐ์คิดค้น ตลอดจนการใช้ประโยชน์ของผลงานประดิษฐ์คิดค้นที่เสนอขอรับรางวัล จำนวน ๑๕ ชุด (ความยาวของเนื้อหาไม่เกิน ๑๕ นาที)
 ๗. อื่นๆ (ถ้ามี)
 - ๗.๑ ใบอนุญาตจากคณะกรรมการจริยธรรมทางการแพทย์ (ถ้ามี) สำหรับผลงานประดิษฐ์คิดค้นที่เกี่ยวข้องกับการปฏิบัติการในมนุษย์
 (ได้จัดเรียงเอกสารลำดับที่ ๑ - ๕ เข้าชุดเรียบร้อยแล้วก่อนการสมัครแล้ว)
- ทั้งนี้ ข้าพเจ้าขอรับรองว่าข้อความข้างต้นถูกต้องทุกประการ

ลายมือชื่อผู้ส่งเอกสาร

(.....)

วันที่ เดือน พ.ศ.

ลายมือชื่อผู้รับเอกสาร

(.....)

วันที่ เดือน พ.ศ.

ใบเสนอผลงานประดิษฐ์คิดค้น
เพื่อขอรับรางวัลสภาวิจัยแห่งชาติ : รางวัลผลงานประดิษฐ์คิดค้น
จาก สำนักงานคณะกรรมการวิจัยแห่งชาติ

ข้อ ๑ ชื่อผลงานประดิษฐ์คิดค้นที่เสนอขอรับรางวัล (ซึ่งตรงกับใบนำส่งเอกสาร แบบ วช. ๑ ป)

(ภาษาไทย).....

.....

(ภาษาอังกฤษ)

.....

ข้อ ๒ สาขาวิชาการที่เสนอขอรับรางวัล

- สาขาวิทยาศาสตร์กายภาพและคณิตศาสตร์
- สาขาวิทยาศาสตร์การแพทย์
- สาขาวิทยาศาสตร์เคมีและเภสัช
- สาขาเกษตรศาสตร์และชีววิทยา
- สาขาวิศวกรรมศาสตร์และอุตสาหกรรมวิจัย
- สาขาปรัชญา
- สาขานิติศาสตร์
- สาขารัฐศาสตร์และรัฐประศาสนศาสตร์
- สาขาเศรษฐศาสตร์
- สาขาสังคมวิทยา
- สาขาเทคโนโลยีสารสนเทศและนิเทศศาสตร์
- สาขาการศึกษา

ข้อ ๓ ประวัติของผู้ประดิษฐ์คิดค้น และผู้ร่วมประดิษฐ์คิดค้น

หัวหน้าผู้ประดิษฐ์คิดค้น

ชื่อ (นาย/นาง/นางสาว)นามสกุล.....

ตำแหน่งทางวิชาการ ผู้ช่วยศาสตราจารย์ รองศาสตราจารย์ ศาสตราจารย์

สัญชาติ.....คุณวุฒิ.....อายุ.....ปี

อาชีพ.....ตำแหน่ง.....

หน่วยงานที่สังกัด

เลขที่ ถนน ตำบล/แขวง.....

อำเภอ/เขต.....จังหวัด รหัสไปรษณีย์

หมายเลขโทรศัพท์.....โทรสาร.....

(มือถือ).....E-mail:

ที่อยู่ติดต่อได้

เลขที่ ถนน ตำบล/แขวง.....

อำเภอ/เขต.....จังหวัด รหัสไปรษณีย์

/ผู้ร่วมประดิษฐ์ ...

ผู้ร่วมประดิษฐ์คิดค้น (ทุกคน)

(๑) ชื่อ (นาย/นาง/นางสาว)นามสกุล.....
ตำแหน่งทางวิชาการ ผู้ช่วยศาสตราจารย์ รองศาสตราจารย์ ศาสตราจารย์
สัญชาติ.....คุณวุฒิ.....อายุ.....ปี
อาชีพ.....ตำแหน่ง.....

หน่วยงานที่สังกัด/หรือที่อยู่ติดต่อได้
เลขที่ ถนน ตำบล/แขวง.....
อำเภอ/เขต.....จังหวัด รหัสไปรษณีย์
หมายเลขโทรศัพท์.....โทรสาร.....
(มือถือ).....E-mail:

ฯลฯ

ข้อ ๔ รายละเอียดเกี่ยวกับผลงานประดิษฐ์คิดค้นที่เสนอขอรับรางวัลฯ (ให้ระบุรายละเอียดให้มากที่สุด)

(๑) จุดเริ่มต้นหรือที่มาของการประดิษฐ์คิดค้น

(๒) ระยะเวลาที่ใช้ในการประดิษฐ์คิดค้นตั้งแต่วันที่เดือนพ.ศ.
ถึงวันที่เดือนพ.ศ.

(๓) ลักษณะของผลงานประดิษฐ์คิดค้น (โปรดระบุลักษณะอย่างใดอย่างหนึ่ง)

๓.๑ เป็นสิ่งที่คิดค้นขึ้นใหม่ โดยมีความแปลกใหม่ คือ.....

.....

๓.๒ เป็นสิ่งที่ได้ปรับปรุงแก้ไขใหม่ และมีผลดีขึ้นจากผลงานเดิมอย่างไรบ้าง.....

.....

(๔) คุณสมบัติ และลักษณะเด่นของผลงานประดิษฐ์คิดค้น

.....

(๕) ภูมิหลังของศิลปะวิทยาการที่เกี่ยวข้องกับการประดิษฐ์คิดค้น

๕.๑ ลักษณะของผลงานอื่น ๆ ที่มีใช้อยู่ในปัจจุบันเมื่อเปรียบเทียบกับผลงานประดิษฐ์คิดค้นของท่าน
มีข้อเสียหรือข้อบกพร่องอย่างไร

.....

๕.๒ ท่านคิดว่าผลงานประดิษฐ์คิดค้นของท่าน มีข้อดีกว่าผลงานของผู้อื่นอย่างไร

.....

(๖) หลักการและขั้นตอน รวมทั้งกรรมวิธีที่ใช้ในการประดิษฐ์คิดค้น

.....

(๗) วัสดุที่ใช้ในการประดิษฐ์คิดค้นและแหล่งที่มา.....
.....
.....

(๘) เป็นผลงานประดิษฐ์คิดค้นที่ใช้ในกิจการ

(๙) เคยจดทะเบียนสิทธิบัตร เมื่อวันที่.....เดือน.....พ.ศ.

(๑๐) เคยได้รับรางวัลจาก.....

เป็นเงินรางวัล จำนวน.....บาท

เป็นของรางวัล.....(ระบุประเภท)

เมื่อวันที่.....เดือน.....พ.ศ.

(๑๑) เป็นผลงานประดิษฐ์คิดค้นจาก (โปรดระบุ)

งานในหน้าที่

ไม่ใช่งานในหน้าที่

(๑๒) งบประมาณที่ใช้ในการประดิษฐ์คิดค้น จำนวน.....บาท

แหล่งที่ได้รับงบประมาณ.....
.....

(๑๓) ประโยชน์ที่จะได้รับจากผลงานประดิษฐ์คิดค้นที่กระทบเศรษฐกิจ สังคม ความมั่นคง
และการพัฒนาประเทศ
.....
.....
.....

(๑๔) รายชื่อหน่วยงาน/บุคคล ที่นำผลงานประดิษฐ์คิดค้นไปใช้ประโยชน์
.....
.....

(๑๕) การเผยแพร่ผลงานประดิษฐ์คิดค้น.....
.....

เมื่อวันที่.....เดือน.....พ.ศ.

ได้รับการเผยแพร่โดยวิธีอื่น (ระบุ).....

เมื่อวันที่.....เดือน.....พ.ศ.

(๑๖) รายละเอียดอื่นๆ เพิ่มเติม (ถ้ามี)
.....
.....

ลายมือชื่อหัวหน้าผู้ประดิษฐ์คิดค้น

(.....)

วันที่.....เดือน.....พ.ศ.

ลายมือชื่อผู้ร่วมประดิษฐ์คิดค้น (ทุกคน)

(.....)

วันที่.....เดือน.....พ.ศ.

หนังสืออนุญาตจากผู้บังคับบัญชา

ชื่อ (นาย/นาง/นางสาว).....นามสกุล.....

อาชีพ.....ตำแหน่ง.....

หน่วยงานที่สังกัด.....

ยินยอมให้ (นาย/นาง/นางสาว).....นามสกุล.....

อาชีพ.....ตำแหน่ง.....

หน่วยงานที่สังกัด.....

ซึ่งเป็นผู้ประดิษฐ์คิดค้นผลงานเรื่อง.....

เสนอผลงานประดิษฐ์คิดค้นเรื่องดังกล่าว เพื่อขอรับรางวัลสภာวิจัยแห่งชาติ : รางวัลผลงานประดิษฐ์คิดค้น
ประจำปีงบประมาณ ๒๕๖๒ จากสำนักงานคณะกรรมการวิจัยแห่งชาติ และไม่ขัดข้องที่จะให้ผู้ประดิษฐ์คิดค้น
ได้รับรางวัลฯ หากผลงานประดิษฐ์คิดค้นเรื่องดังกล่าวได้รับรางวัลฯ

ทั้งนี้ ข้าพเจ้าขอรับรองว่าข้อความข้างต้นถูกต้องทุกประการ

(ลงชื่อ)

(.....)

ตำแหน่ง

วันที่.....เดือน.....พ.ศ.

คำชี้แจงประกอบแบบ วช. ๒ ป

ข้อ ๑ ระบุชื่อผลงานประดิษฐ์คิดค้นทั้งภาษาไทย และภาษาอังกฤษ (ถ้ามี)

ข้อ ๒ ระบุว่าผลงานอยู่ในสาขาวิชาการใด

- (๑) สาขาวิทยาศาสตร์กายภาพและคณิตศาสตร์ ประกอบด้วยกลุ่มวิชาคณิตศาสตร์และสถิติ ฟิสิกส์ ดาราศาสตร์ วิทยาศาสตร์เกี่ยวกับโลกและอวกาศ ธรณีวิทยา อุทกวิทยา สมุทรศาสตร์ อุตุนิยมวิทยา ฟิสิกส์ของสิ่งแวดล้อม และอื่น ๆ ที่เกี่ยวข้อง
- (๒) สาขาวิทยาศาสตร์การแพทย์ ประกอบด้วยกลุ่มวิชา วิทยาศาสตร์การแพทย์ แพทยศาสตร์ สาธารณสุข เทคนิคการแพทย์ พยาบาลศาสตร์ ทันตแพทยศาสตร์ สังคมศาสตร์การแพทย์ และอื่น ๆ ที่เกี่ยวข้อง
- (๓) สาขาวิทยาศาสตร์เคมีและเภสัช ประกอบด้วยกลุ่มวิชา อินทรีย์เคมี อนินทรีย์เคมี ชีวเคมี เคมีอุตสาหกรรม อาหารเคมี เคมีโพลีเมอร์ เคมีวิเคราะห์ บีโตรเคมี เคมีสิ่งแวดล้อม เคมีเทคนิค นิวเคลียร์เคมี เคมีเชิงฟิสิกส์ เคมีชีวภาพ เภสัชเคมีและเภสัชวิเคราะห์ เภสัชอุตสาหกรรม เภสัชกรรม เภสัชวิทยาและพิษวิทยา เครื่องสำอาง เภสัชเวท เภสัชชีวภาพ และอื่น ๆ ที่เกี่ยวข้อง
- (๔) สาขาเกษตรศาสตร์และชีววิทยา ประกอบด้วยกลุ่มวิชา ทรัพยากรพืช การป้องกันกำจัดศัตรูพืช ทรัพยากรสัตว์ ทรัพยากรประมง ทรัพยากรป่าไม้ ทรัพยากรน้ำเพื่อการเกษตร อุตสาหกรรมเกษตร ระบบเกษตร ทรัพยากรดิน ธุรกิจการเกษตร วิศวกรรมและเครื่องจักรกล การเกษตร สิ่งแวดล้อมทางการเกษตร วิทยาศาสตร์ชีวภาพ และอื่น ๆ ที่เกี่ยวข้อง
- (๕) สาขาวิศวกรรมศาสตร์และอุตสาหกรรมวิจัย ประกอบด้วยกลุ่มวิชา วิทยาศาสตร์และเทคโนโลยีพื้นฐานทางวิศวกรรมศาสตร์ วิศวกรรมศาสตร์อุตสาหกรรมวิจัย และอื่น ๆ ที่เกี่ยวข้อง
- (๖) สาขาปรัชญา ประกอบด้วยกลุ่มวิชา ปรัชญา ประวัติศาสตร์ โบราณคดี วรรณคดี ศิลปกรรม ภาษา สถาปัตยกรรม ศาสนา และอื่น ๆ ที่เกี่ยวข้อง
- (๗) สาขานิติศาสตร์ ประกอบด้วยกลุ่มวิชา กฎหมายมหาชน กฎหมายเอกชน กฎหมายอาญา กฎหมายเศรษฐกิจ กฎหมายธุรกิจ กฎหมายระหว่างประเทศ กฎหมายวิธีพิจารณาความ และอื่น ๆ ที่เกี่ยวข้อง
- (๘) สาขารัฐศาสตร์และรัฐประศาสนศาสตร์ ประกอบด้วยกลุ่มวิชา ความสัมพันธ์ระหว่างประเทศ นโยบายศาสตร์ อุดมการณ์ทางการเมือง สถาบันทางการเมือง ชีวิตทางการเมือง สังคมวิทยาทางการเมือง ระบบการเมือง ทฤษฎีการเมือง รัฐประศาสนศาสตร์ มติสาธารณะ ยุทธศาสตร์เพื่อความมั่นคง เศรษฐศาสตร์การเมือง และอื่น ๆ ที่เกี่ยวข้อง
- (๙) สาขาเศรษฐศาสตร์ ประกอบด้วยกลุ่มวิชา เศรษฐศาสตร์ พาณิชยศาสตร์ บริหารธุรกิจ การบัญชี และอื่น ๆ ที่เกี่ยวข้อง
- (๑๐) สาขาสังคมวิทยา ประกอบด้วยกลุ่มวิชา สังคมวิทยา ประชากรศาสตร์ มานุษยวิทยา จิตวิทยาสังคม ปัญหาสังคมและสังคมสงเคราะห์ อาชญวิทยา กระบวนการยุติธรรม มนุษย์นิเวศวิทยาและนิเวศวิทยาสังคม พัฒนาสังคม ภูมิปัญญาท้องถิ่น ภูมิศาสตร์สังคม การศึกษาความเสมอภาคระหว่างเพศ คติชนวิทยา และอื่น ๆ ที่เกี่ยวข้อง

(๑๑) สาขาเทคโนโลยีสารสนเทศและนิเทศศาสตร์ ประกอบด้วยกลุ่มวิชา วิทยาการคอมพิวเตอร์ โทรคมนาคม การสื่อสารด้วยดาวเทียม การสื่อสารเครือข่าย การสำรวจและรับรู้ ระยะไกล ระบบสารสนเทศภูมิศาสตร์ สารสนเทศศาสตร์ นิเทศศาสตร์ บรรณารักษศาสตร์ เทคนิคพิพิธภัณฑและภัณฑาคาร และอื่น ๆ ที่เกี่ยวข้อง

(๑๒) สาขาการศึกษา ประกอบด้วยกลุ่มวิชา พื้นฐานการศึกษา หลักสูตรและการสอน การวัดและการประเมินผลการศึกษา เทคโนโลยีการศึกษา บริหารการศึกษา จิตวิทยา และการแนะแนวการศึกษา การศึกษานอกโรงเรียน การศึกษาพิเศษ พลศึกษา และอื่น ๆ ที่เกี่ยวข้อง

ข้อ ๓ ระบุรายละเอียดเกี่ยวกับหัวหน้าผู้ประดิษฐ์คิดค้น และ/หรือผู้ร่วมประดิษฐ์คิดค้นทุกคน ได้แก่ ชื่อ-นามสกุล ตำแหน่งทางวิชาการ สัญชาติ คุณวุฒิ อายุ อาชีพ ตำแหน่ง หน่วยงานที่สังกัด ที่อยู่ติดต่อได้ หมายเลขโทรศัพท์ และอีเมล

ข้อ ๔ ระบุรายละเอียดเกี่ยวกับผลงานประดิษฐ์คิดค้นที่ขอรับรางวัล

(๑) ระบุรายละเอียดเกี่ยวกับจุดเริ่มต้นหรือที่มาของการประดิษฐ์คิดค้นว่ามีความเป็นมาอย่างไร

(๒) ระบุระยะเวลาที่ใช้ในการประดิษฐ์คิดค้น ตั้งแต่เริ่มต้นจนกระทั่งสำเร็จ

(๓) ระบุว่าเป็นสิ่งที่คิดค้นขึ้นใหม่ หรือเป็นสิ่งปรับปรุงแก้ไขใหม่ โดยแนบรูปภาพผลงานประดิษฐ์คิดค้นมาด้วย

(๔) ระบุคุณสมบัติ และลักษณะเด่นของผลงานประดิษฐ์คิดค้น

(๕) ระบุภูมิหลังของศิลปวิทยาการที่เกี่ยวข้องกับการประดิษฐ์คิดค้น ดังนี้

(๕.๑) ลักษณะของผลงานอื่นๆ ที่มีใช้อยู่ในปัจจุบันเมื่อเปรียบเทียบกับผลงานประดิษฐ์คิดค้นของท่านมีข้อเสีย หรือข้อบกพร่องอย่างไร

(๕.๒) ท่านคิดว่าผลงานประดิษฐ์คิดค้นของท่าน มีข้อดีกว่าผลงานของผู้อื่นอย่างไร

(๖) ระบุรายละเอียดเกี่ยวกับหลักการ และขั้นตอน รวมทั้งกรรมวิธีที่ใช้ในการประดิษฐ์คิดค้น

(๗) ระบุรายละเอียดเกี่ยวกับวัสดุที่ใช้ในการประดิษฐ์คิดค้นและแหล่งที่มา

(๘) ระบุว่าผลงานประดิษฐ์คิดค้นนำไปใช้ในกิจการใด

(๙) ระบุวันที่ เดือน พ.ศ. ที่จดทะเบียนสิทธิบัตรผลงานประดิษฐ์คิดค้น พร้อมทั้งแนบสำเนาหนังสือการจดทะเบียนสิทธิบัตรมาด้วย (ถ้ามี)

(๑๐) ระบุว่าเคยได้รับรางวัลจากที่ใด พร้อมทั้งระบุเงินรางวัล หรือของรางวัล

(๑๑) ระบุว่าผลงานประดิษฐ์คิดค้นในหน้าที่หรือไม่

- ถ้าเป็นผลงานประดิษฐ์คิดค้นจากงานในหน้าที่ราชการของข้าราชการพลเรือน หรือรัฐวิสาหกิจ ให้แนบหนังสือรับรองของผู้บังคับบัญชา ระดับผู้อำนวยการ คณบดี หรือตำแหน่งที่เทียบเท่า

- ถ้าเป็นผลงานประดิษฐ์คิดค้นจากงานในหน้าที่ราชการของข้าราชการ หรือลูกจ้างสังกัดกระทรวงกลาโหม และ/หรือเป็นผลงานประดิษฐ์คิดค้นที่เป็นอาวุธยุทโธปกรณ์หรือสิ่งที่เกี่ยวข้องกับความมั่นคงของประเทศ ต้องแนบหนังสือรับรองของผู้บังคับบัญชา ระดับปลัดกระทรวงกลาโหม หรือตำแหน่งที่เทียบเท่า

- ถ้าเป็นผลงานประดิษฐ์คิดค้นจากงานในหน้าที่ของหน่วยงานภาคเอกชน ให้แนบหนังสือรับรองของผู้บังคับบัญชา ระดับตั้งแต่ผู้จัดการ ผู้อำนวยการ หรือตำแหน่งที่เทียบเท่าขึ้นไป

/ (๑๒) ระบุจำนวน ...

(๑๒) ระบุจำนวนงบประมาณและแหล่งที่ได้รับงบประมาณที่ใช้ในการประดิษฐ์คิดค้น

(๑๓) ระบุประโยชน์หรือคุณค่าที่จะได้รับจากผลงานประดิษฐ์คิดค้นโดยละเอียดในแง่ผลประโยชน์ต่อเศรษฐกิจ สังคม ความมั่นคง การพัฒนาประเทศและประชาชน โดยเปรียบเทียบกับกรณีที่ไม่มีผลงานประดิษฐ์คิดค้นนี้ และระบุเป็นมูลค่า/จำนวนเงินในกรณีที่สามารถกระทำได้และให้ระบุรายชื่อหน่วยงาน/บุคคลต่างๆ ที่นำผลงานประดิษฐ์คิดค้นไปใช้ประโยชน์ พร้อมหลักฐานรับรอง (ถ้ามี)

(๑๔) ระบุรายชื่อหน่วยงาน/บุคคล ที่นำผลงานประดิษฐ์คิดค้นไปใช้ประโยชน์

(๑๕) ระบุว่าผลงานประดิษฐ์คิดค้นนี้ได้รับการเผยแพร่ในวารสารหรือสิ่งพิมพ์ใดบ้าง เมื่อใด ตลอดจนการเผยแพร่โดยวิธีอื่นๆ เช่น ทางวิทยุ โทรทัศน์ หรือการแสดงนิทรรศการ เป็นต้น

(๑๖) ระบุรายละเอียดอื่นๆ เกี่ยวกับผลงานประดิษฐ์คิดค้นเพิ่มเติมนอกเหนือจากที่กำหนดไว้ในข้อ ๔ (๑) - ๔ (๑๕)

(๑๗) ลงลายมือชื่อหัวหน้าผู้ประดิษฐ์คิดค้น และผู้ร่วมประดิษฐ์คิดค้นทุกคน และวัน เดือน ปี ที่เสนอผลงานประดิษฐ์คิดค้นเพื่อขอรับรางวัลฯ

หมายเหตุ หากเนื้อที่ในใบเสนอผลงานฯ (แบบ วช. ๒ ป) ไม่พอ สามารถใช้กระดาษเพิ่มเติมได้

The first part of the document discusses the importance of maintaining accurate records of all transactions. It emphasizes that every entry should be supported by a valid receipt or invoice. This ensures transparency and allows for easy verification of the data.

Furthermore, it is noted that regular audits are essential to identify any discrepancies or errors in the accounting process. By conducting these audits frequently, potential issues can be addressed promptly, preventing them from escalating into larger problems.

The document also highlights the need for clear communication between all parties involved in the financial operations. This includes providing timely updates to stakeholders and ensuring that everyone has access to the necessary information to make informed decisions.

In conclusion, the document stresses that a strong foundation of accurate record-keeping and regular audits is crucial for the long-term success and stability of any organization. It encourages a proactive approach to financial management to minimize risks and maximize efficiency.

-